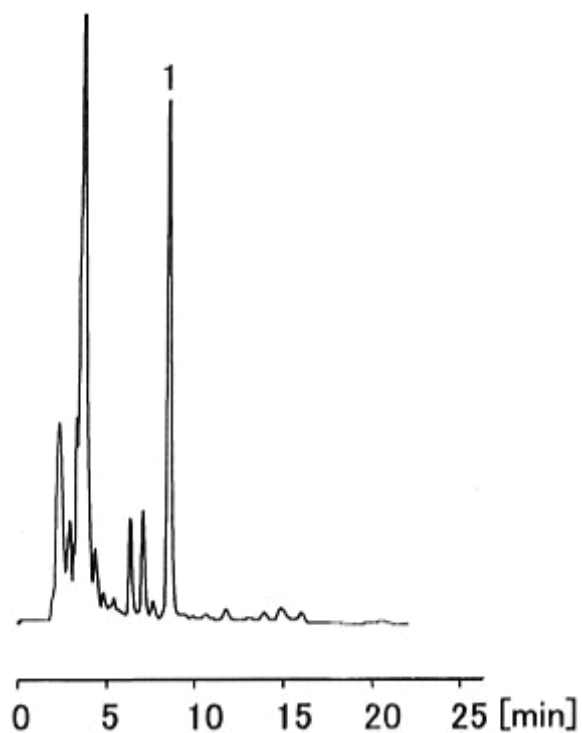


カンゾウ（甘草）は日本薬局方収載の生薬で、漢方処方用薬として、かぜ薬、解熱鎮痛消炎薬、鎮痛鎮けい薬、鎮咳去痰薬、健胃消化薬、止瀉整腸薬の処方に配合されています。定量法に液体クロマトグラフ法が採用されています。



1	グリチルリチン酸
	Glycyrrhizic acid

## HPLC Conditions

Column	CAPCELL PAK C <sub>18</sub> MGII S5 : 4.6 mm i.d. × 150 mm
Mobile phase	2vol% CH <sub>3</sub> COOH / CH <sub>3</sub> CN = 60 / 40
Flow rate	0.5 mL/min
Temperature	20
Detect	UV 254 nm
Inj. vol.	10 μL
Sample	日本薬局方に従い調製した。