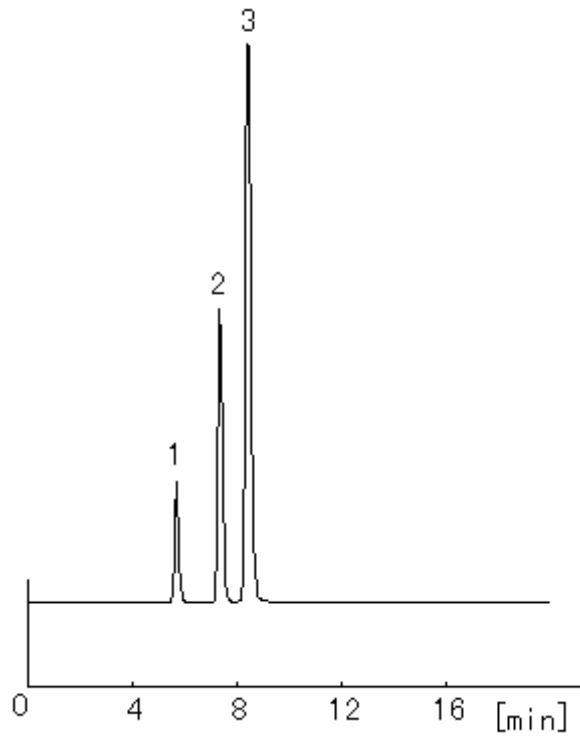


ウワウルシは日本薬局方収載の生薬で、尿路消毒薬として用いられています。局方におけるカラムの選定条件は「アルブチン、ヒドロキノン、没食子酸の順に溶出しそれぞれのピークが完全に分離するものを用いる」と定められています。CAPCELL PAK C₁₈ UG120 S5は選定条件に適合しています。また、本条件はウワウルシ流エキスに適用されます。



1	アルブチン	2	ヒドロキノン	3	没食子酸
	Arbutin		Hydroquinone		Gallic acid

HPLC Conditions	
Column	CAPCELL PAK C ₁₈ UG120 S5 : 4.6 mm i.d. × 150 mm
Mobile phase	H ₂ O / CH ₃ OH / 0.1mol/L HCl = 94 / 5 / 1
Flow rate	0.6 mL/min
Temperature	20
Detect	UV 280 nm
Inj. vol.	10 μL
Sample	日本薬局方に従い調製した。