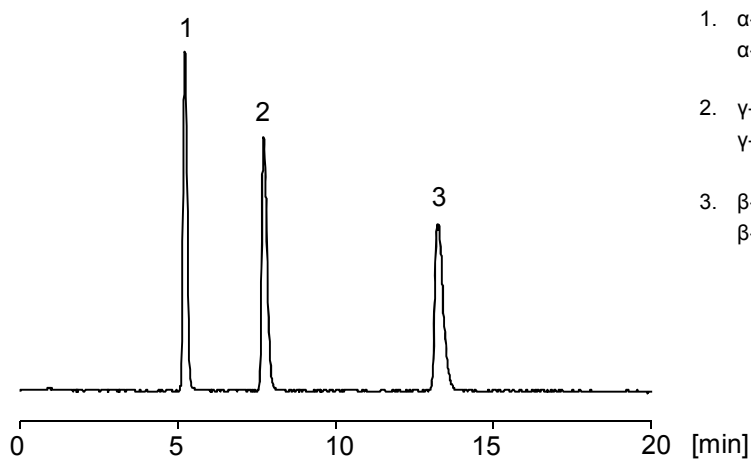
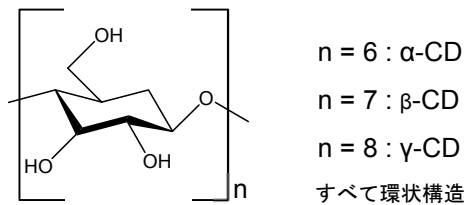


## シクロデキストリン類

## Cyclodextrins

シクロデキストリン 3 種 (α、β、γ 体) を、CAPCELL CORE AQ S2.7 を用いて分析した例を示します。CAPCELL CORE C<sub>18</sub> S2.7 では α、γ 体の分離は困難でしたが、CAPCELL CORE AQ S2.7 では分離を達成しています。



1. α-シクロデキストリン (250 μg/mL)  
α-Cyclodextrin (M.W. 972.8)
2. γ-シクロデキストリン (250 μg/mL)  
γ-Cyclodextrin (M.W. 1297.1)
3. β-シクロデキストリン (250 μg/mL)  
β-Cyclodextrin (M.W. 1134.9)

### 【HPLC Conditions】

Column	: CAPCELL CORE AQ S2.7 ; 2.1 mm i.d. x 100 mm
Mobile phase	: 10 mmol/L HCOONH <sub>4</sub> / CH <sub>3</sub> CN = 98 / 2
Flow rate	: 300 μL/min
Temperature	: 40 °C
Detector	: NQAD (Evaporation 35 °C, Nebulizer 30 °C)
Inj. vol.	: 1 μL
Sample dissolved in	: Mobile phase
	※ 1 μg/mL = 1 ppm