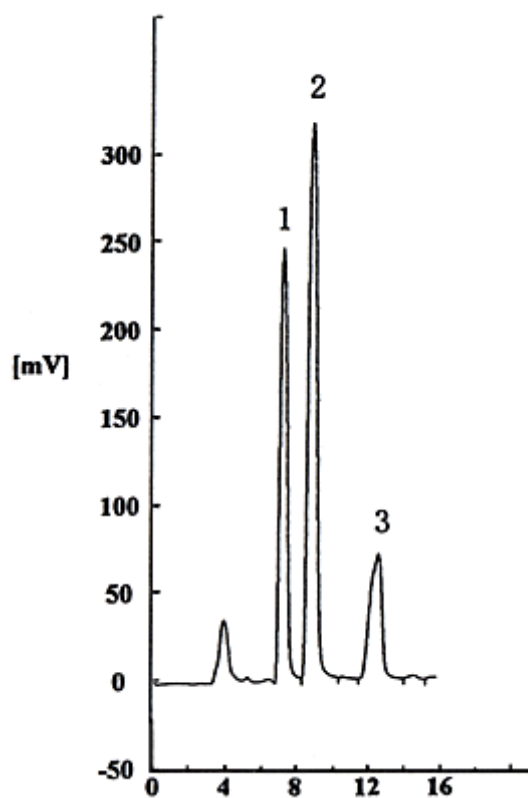


スポーツドリンク中には数種類の糖類が入っており、それらを検出することが可能です。



1	フルクトース Fructose	2	グルコース Glucose	3	スクロース Sucrose
---	--------------------	---	------------------	---	------------------

HPLC Conditions	
Column	CAPCELL PAK NH ₂ UG80 S5 : 1.5 mm i.d. × 250 mm
Mobile phase	CH ₃ CN / H ₂ O = 80 / 20
Flow rate	100 μL/min
Reagent	1.0 mol/L LiOH
Flow rate of reagent	200 μL/min
Temperature	40
Detect	PAD
Inj. vol.	1.0 μL