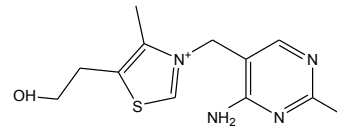
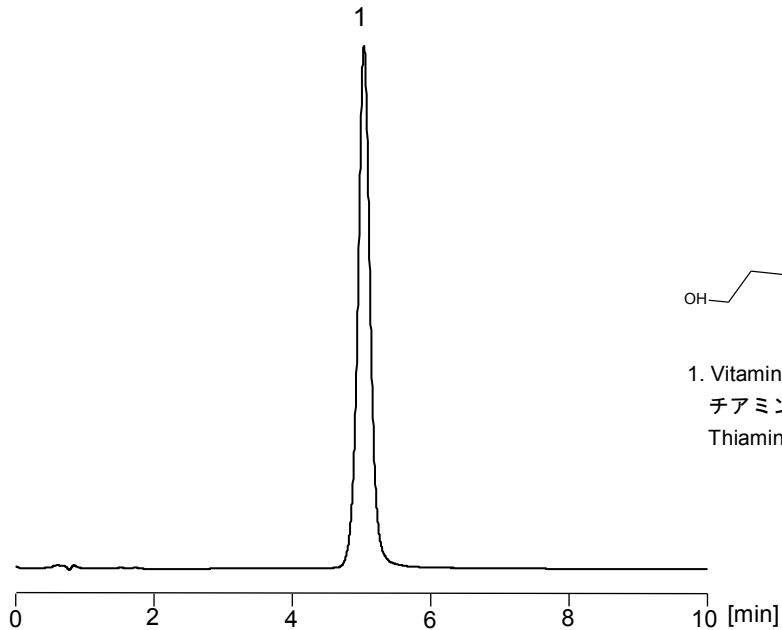


ビタミン B₁であるチアミンは、逆相カラムで測定するとテーリングしやすいことが知られています。ここでは HILIC モードで分析した例を示します。PC HILIC S3 (2.1 mm i.d. x 50 mm) と短いカラムを用いていますが、十分に保持させることが可能です。



1. Vitamin B₁
チアミン (50 µg/mL)
Thiamin (M.W. 337.2)

【HPLC Conditions】

Column	: PC HILIC S3 ; 2.0 mm i.d. x 50 mm
Mobile phase	: 10 mmol/L HCOONH ₄ / CH ₃ CN = 25 / 75
Flow rate	: 200 µL/min
Temperature	: 40 °C
Detection	: PDA 254 nm
Inj. vol.	: 1 µL
Sample dissolved in	: Mobile phase