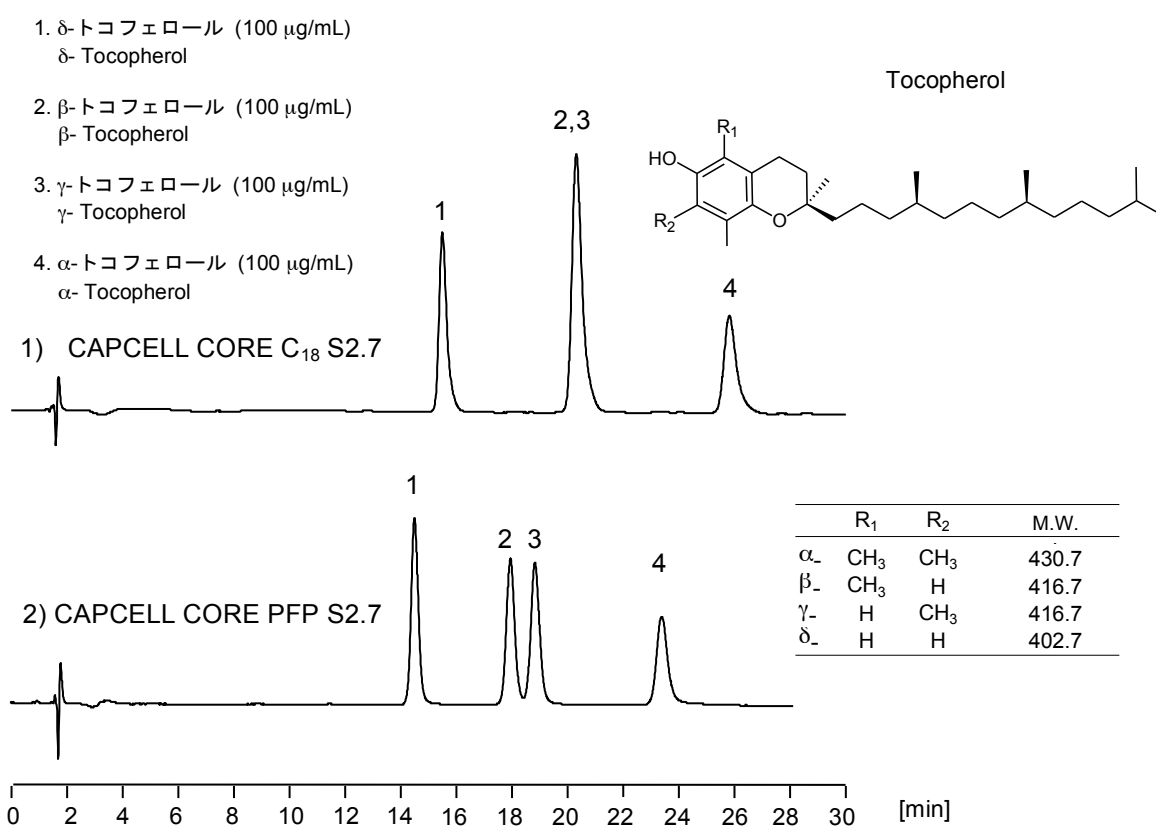


トコフェノール同族体

Tocopherol homologue

トコフェロールには4種類の同族体が知られており、この同族体をCAPCELL CORE C₁₈ S2.7及びCAPCELL CORE PFP S2.7を用いて分析しました。CAPCELL CORE C₁₈ S2.7では移動相の水の比率を増加させると全体的に保持が大きくなりましたが、β-とγ-の同族体分離は困難でした。一方、CAPCELL CORE PFP S2.7では移動相の水の比率を増加させることで、同族体を分離することが可能でした。



【HPLC Conditions】

Column : 1) CAPCELL CORE C₁₈ S2.7 ; 2.1 mm i.d. x 150 mm
: 2) CAPCELL CORE PFP S2.7 ; 2.1 mm i.d. x 150 mm

Mobile phase : A) H₂O
: B) CH₃OH / CH₃CN = 9 / 1
: 1) A / B = 5 / 95
: 2) A / B = 20 / 80

Flow rate : 200 µL/min

Temperature : 30 °C

Detection : PDA 295 nm

Inj. vol. : 1 µL

Sample dissolved in : 2-propanol