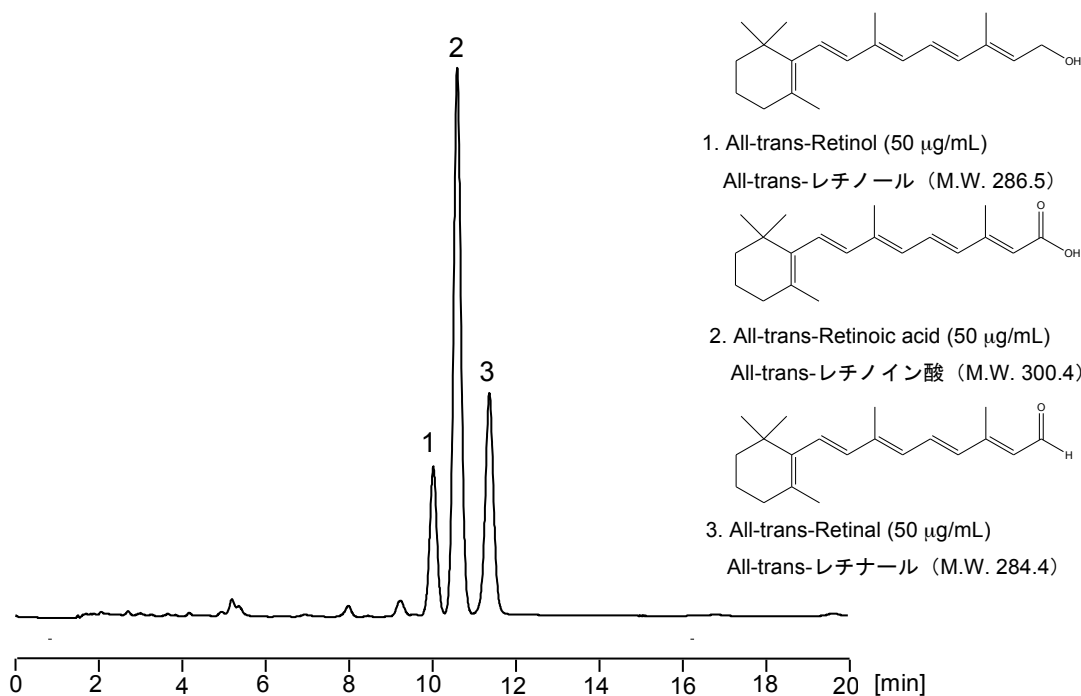


ビタミンAは、主に動物性食品に含まれています。ここでは、体内に存在するビタミンA<sub>1</sub>の3種を分析した例を示します。CAPCELL PAK C<sub>18</sub> MGII S3 を用い、良好なピーク形状及び分離が可能でした。



【HPLC Conditions】

Column	: CAPCELL PAK C <sub>18</sub> MGII S3 ; 2.0 mm i.d. x 150 mm
Mobile phase	: 0.1 vol% H <sub>3</sub> PO <sub>4</sub> / CH <sub>3</sub> OH / CH <sub>3</sub> CN = 15 / 42.5 / 42.5
Flow rate	: 200 µL/min
Temperature	: 40 °C
Detection	: PDA 350 nm
Inj. vol.	: 2 µL
Sample dissolved in	: Standard compounds were dissolved in ethanol at 1 mg/mL. and then, diluted with CH <sub>3</sub> CN.