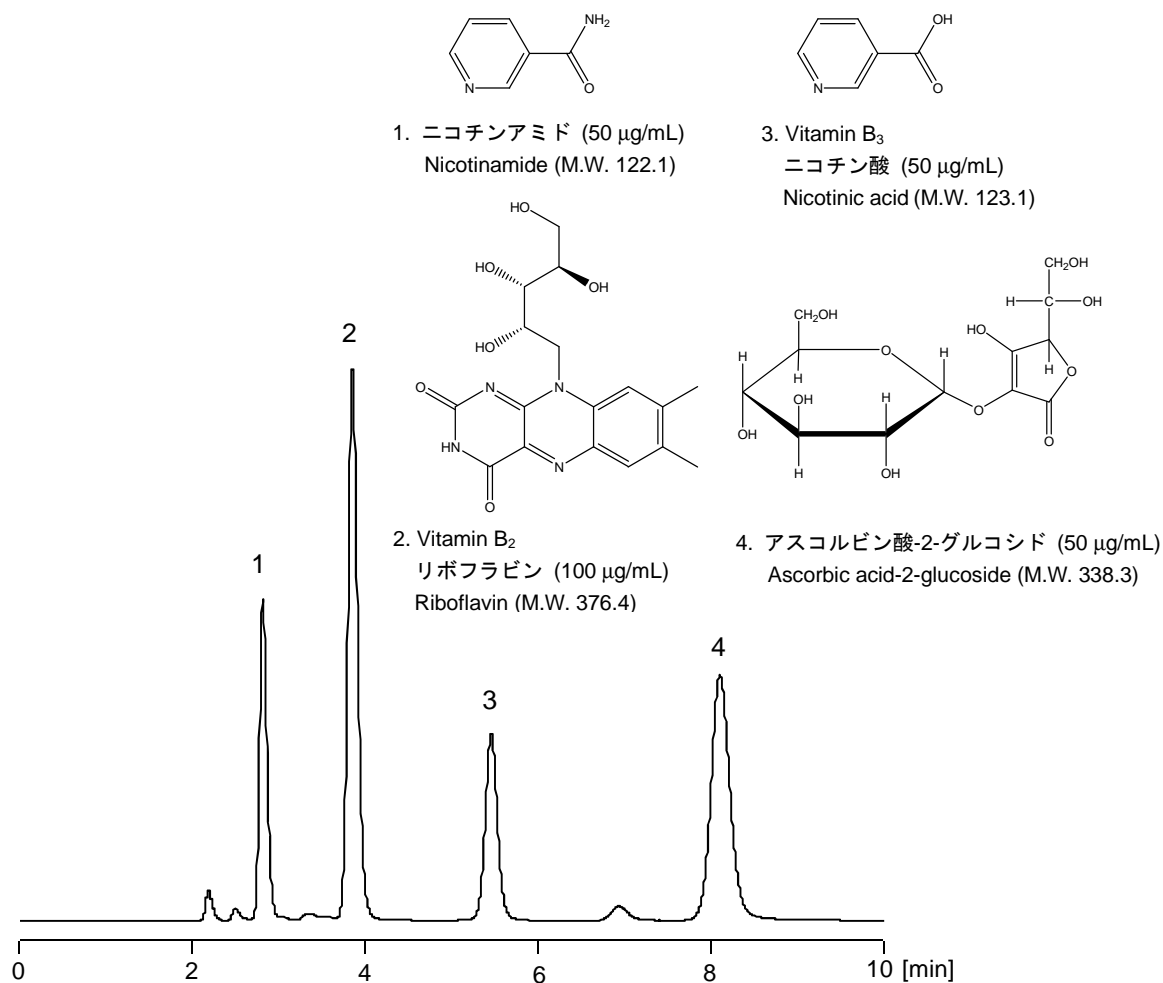


水溶性ビタミン

Water-soluble vitamins

ビタミンB、ビタミンCをHILICモードで分析しました。カラムにはPC HILIC S5（2.0 mm i.d. x 150 mm）を用い、4成分を分析した結果、良好な保持・分離が得られました。



【HPLC Conditions】

Column	: PC HILIC S5 ; 2.0 mm i.d. x 150 mm
Mobile phase	: 10 mmol/L HCOONH ₄ / CH ₃ CN = 15 / 85
Flow rate	: 200 µL/min
Temperature	: 40 °C
Detection	: PDA 254 nm
Inj. vol.	: 2 µL
Sample dissolved in	: Mobile phase