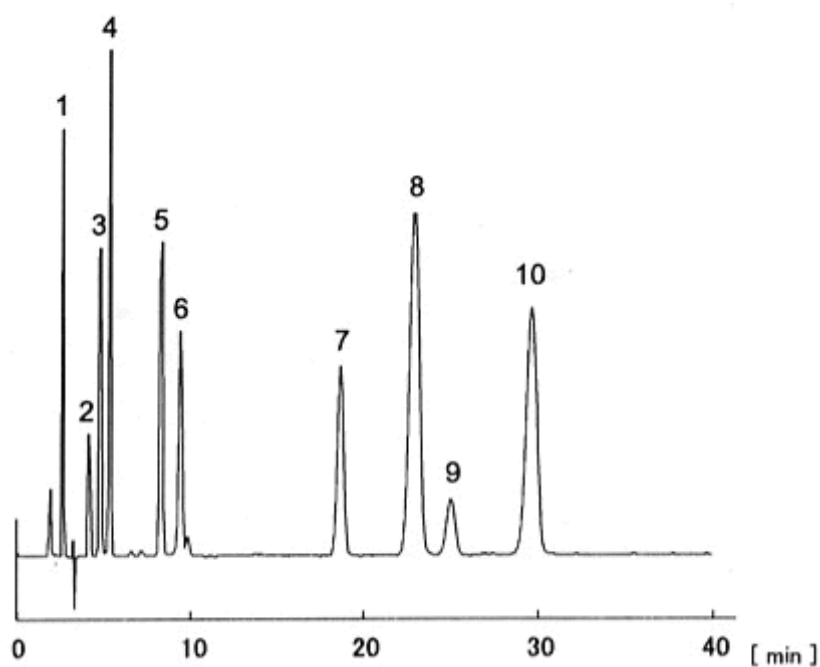


移動相中のアセトニトリル濃度等が保持時間に大きく影響します。調製の際には、ご注意ください。



1	アスコルビン酸 (VC) Ascorbic acid (VC) 40 µg/mL	2	ニコチン酸 Nicotinic acid 5 µg/mL	3	ニコチン酸アミド (PP) Nicotinamide (PP) 5 µg/mL
4	パントテン酸ナトリウム (VB3) Sodium pantothenate (VB3) 100 µg/mL	5	塩酸ピリドキシン (VB6) Pyridoxine hydrochloride (VB6) 10 µg/mL	6	リン酸リボフラビン Riboflavin phosphate 20 µg/mL
7	チアミン (VB1) Thiamine (VB1) 40 µg/mL	8	葉酸 (VBc) Folic acid (VBc) 40 µg/mL	9	ビオチン (VH) Biotin (VH) 40 µg/mL
10	リボフラビン (VB2) Riboflavin (VB2) 40 µg/mL				

HPLC Conditions

Column	CAPCELL PAK C ₁₈ MG S5 : 4.6 mm i.d. × 250 mm
--------	--

Mobile phase	{5mmol/L Sodium hexanesulfonate, 20mmol/L H ₃ PO ₄ (pH2.3)} / CH ₃ CN = 91 / 9
Flow rate	1.0 mL/min
Temperature	40
Detect	UV 210 nm
Inj. vol.	10 µL