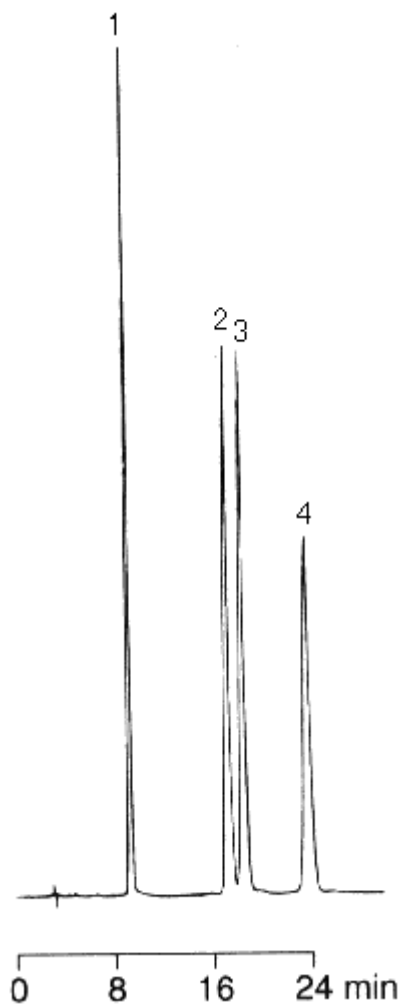


トコフェロール異性体は、逆相系ではβ体とγ体が分離できません。一般的には、順相系でシリカカラムを用いますが、NH₂カラムでも分離することができます。



1	α-トコフェロール	2	β-トコフェロール	3	γ-トコフェロール
	α-Tocopherol		β-Tocopherol		γ-Tocopherol
	125 ppm		125 ppm		125 ppm
4	δ-トコフェロール				
	δ-Tocopherol				
	125 ppm				

HPLC Conditions

Column	CAPCELL PAK NH ₂ SG80 S5 : 4.6 mm i.d. × 250 mm
Mobile phase	<i>n</i> -Hexane / Ethyl acetate = 90 / 10

Flow rate	1.0 mL/min
Temperature	40
Detect	UV 295 nm
Inj. vol.	5 μ L