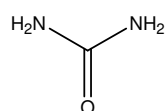
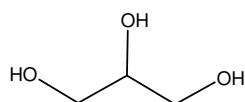


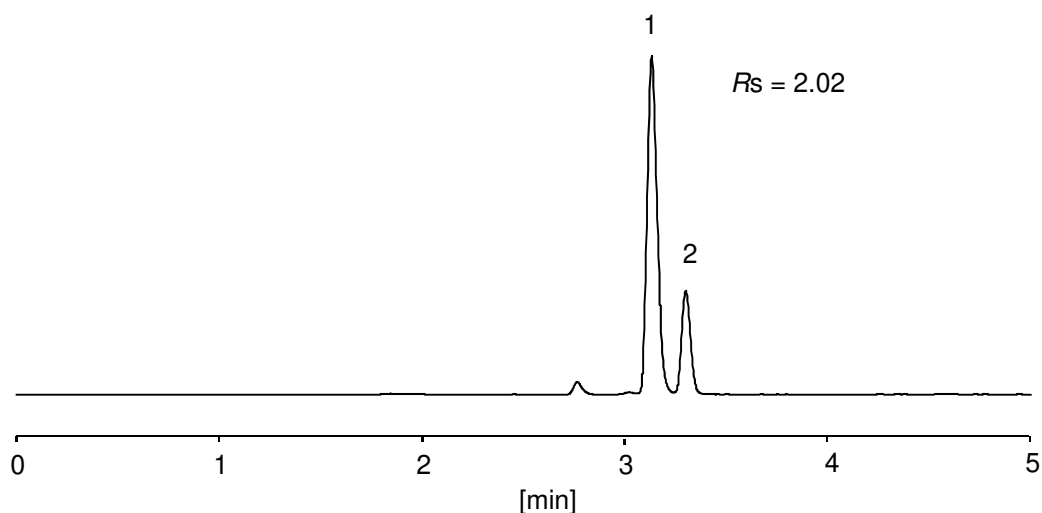
ハンドクリームなどにしばしば含まれる尿素及びグリセリンを同時分析した例を示します。極性化合物の分離に適した CAPCELL PAK ADME-HR S5 (4.6 mm i.d. x 250 mm) を用いて、水 100%の条件で適度な保持が得られ、分離を達成しています。



1. 尿素 (100 µg/mL)
Urea (M.W. 60.1)



2. グリセリン (100 µg/mL)
Glycerine (M.W. 92.1)



【HPLC Conditions】

Column : CAPCELL PAK ADME-HR S5 ; 4.6 mm i.d. x 250 mm
 Mobile phase : H₂O
 Flow rate : 1 mL/min
 Temperature : 40 °C
 Detector : NQAD (Evaporation 35 °C, Nebulizer 30 °C)
 Inj. vol. : 10 µL
 Sample dissolved in : H₂O

※ 1 µg/mL = 1 ppm