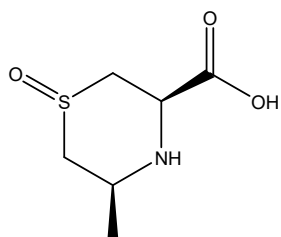
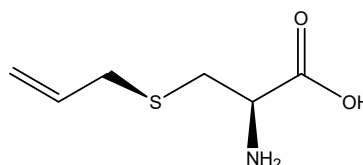


シクロアリイン、S-アリルシステイン Cycloalliin, S-Allyl-cysteine

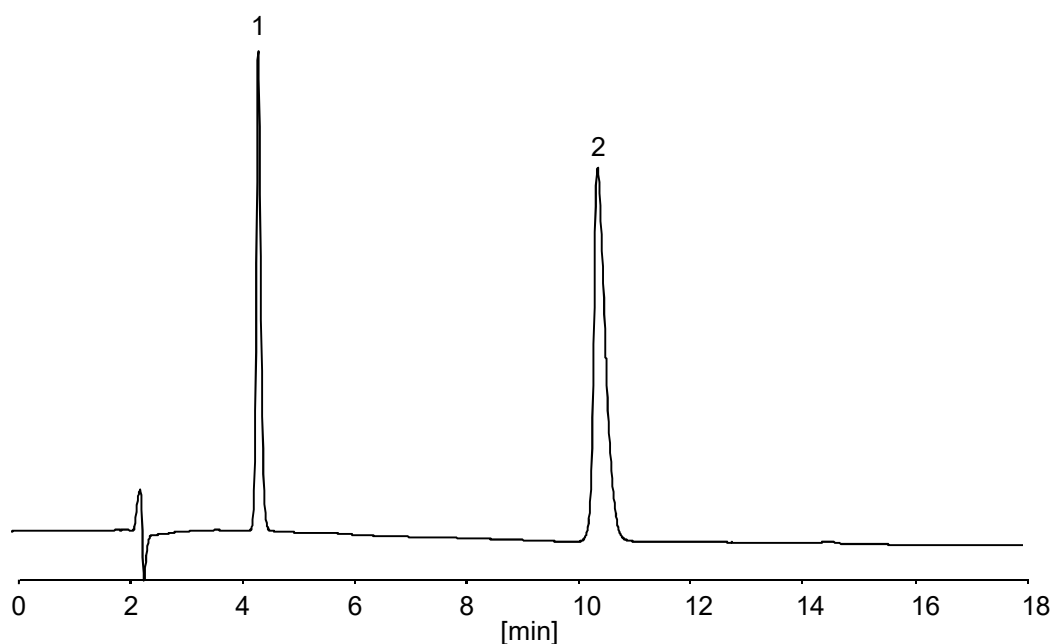
熟成されたにんにくに多く含まれるシクロアリイン及び S-アリルシステインは抗がん作用、脳機能保護作用などをもち、近年注目されている化合物です。ここでは、CAPCELL PAK SCX UG80 S5 (4.6 mm i.d. x 250 mm) を用いた分析例を示します。この分析条件下では、水溶性含硫アミノ酸である両化合物が十分に保持されています。



1. シクロアリイン (500 µg/mL)
Cycloalliin (M.W. 177.2)



2. S-アリル-L-システイン (500 µg/mL)
S-Allyl-L-cysteine (M.W. 161.2)



【HPLC Conditions】

Column	: CAPCELL PAK SCX UG80 S5 ; 4.6 mm i.d. x 250 mm
Mobile phase	: 20 mmol/L KH ₂ PO ₄ (adjusted at pH 2.5 with phosphoric acid)
Flow rate	: 1 mL/min
Temperature	: 45 °C
Detection	: UV 210 nm
Inj. vol.	: 5 µL
Sample dissolved in	: H ₂ O

※ 1 µg/mL = 1 ppm