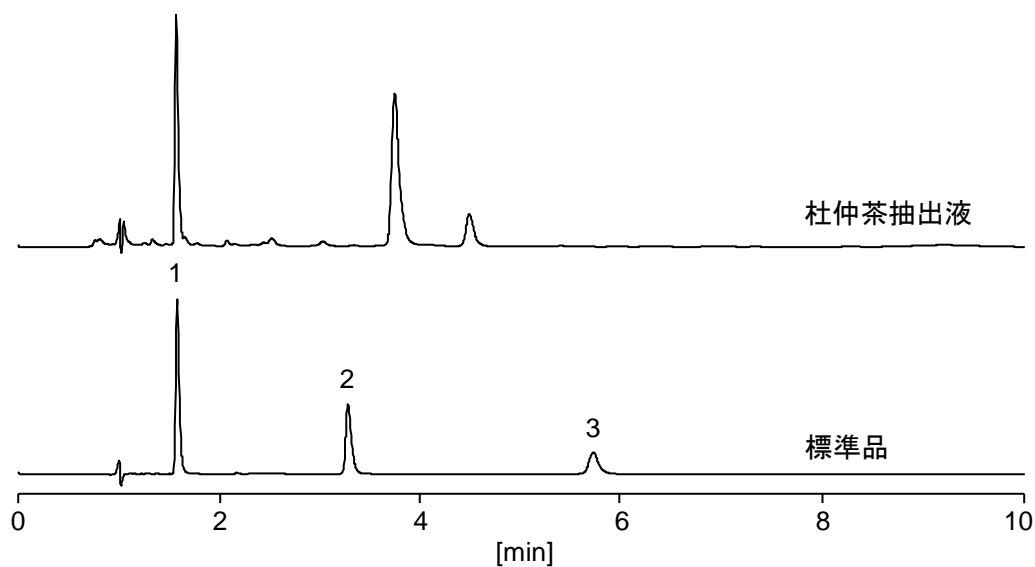
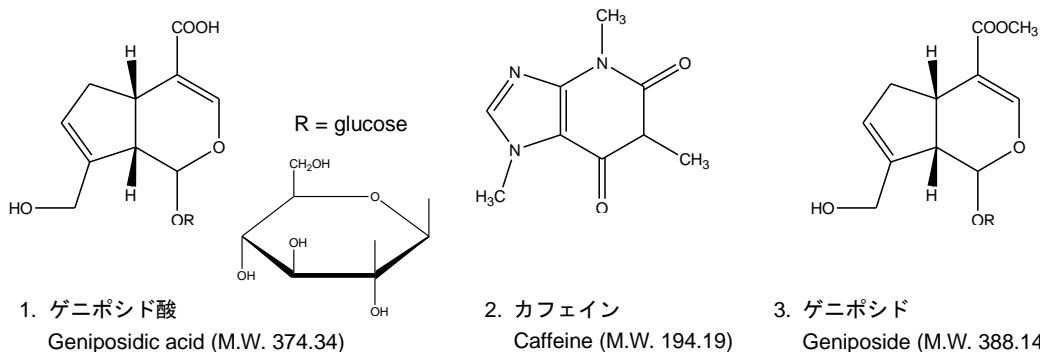


ゲニポシド酸

Geniposidic acid

ゲニポシド酸は、健康食品として有名な杜仲茶に含まれる有効成分として知られています。ここでは、杜仲茶中のゲニポシド酸を CAPCELL CORE ADME S2.7 (4.6 mm i.d. x 150 mm) を用いて分析した例を示します。



【HPLC Conditions】

Column	: CAPCELL CORE ADME S2.7 ; 2.1 mm i.d. x 150 mm
Mobile phase	: 0.1 vol% HCOOH / CH ₃ CN = 90 / 10
Flow rate	: 400 μL/min
Temperature	: 40 °C
Detection	: UV 254 nm
Inj. vol.	: 2 μL
Sample dissolved in	: Each standard compound was dissolved in water. 1g of the du-zhong tea leaves was dispersed in 100 mL hot water. The dispersion was left stand overnight and filtered with a 0.45-μm filter.