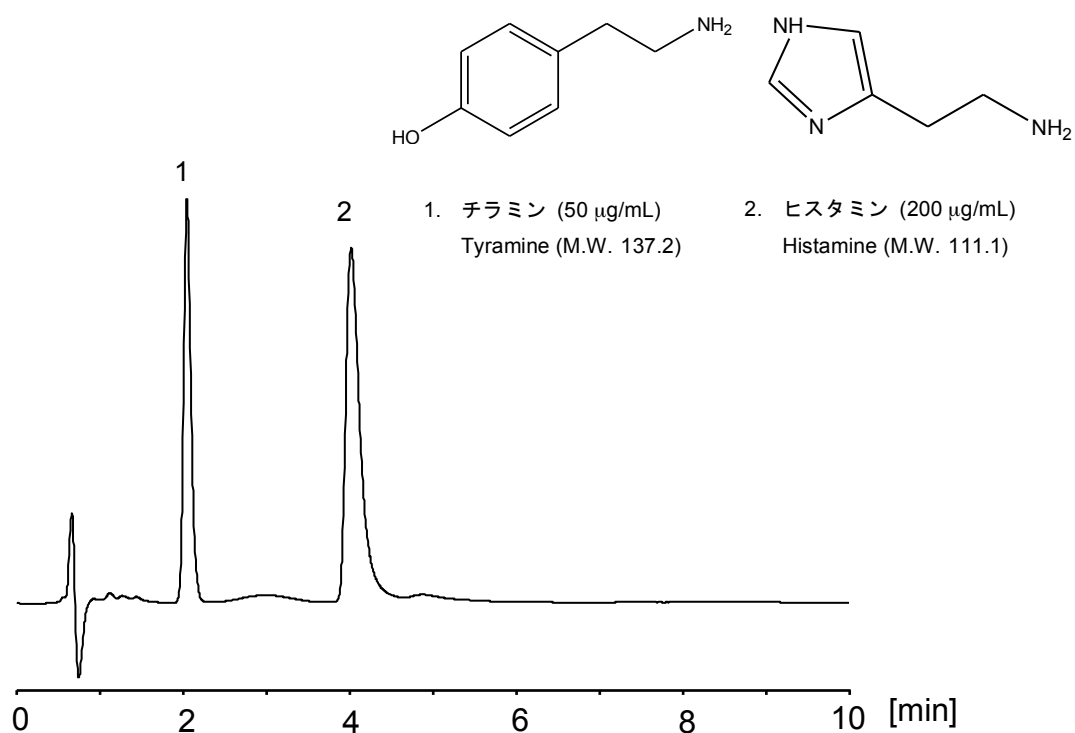


ヒスタミン・チラミン

Histamine · Tyramine

不揮発性腐敗アミンであるヒスタミンとチラミンは、極性が高く C18 カラムでは保持が困難です。ここでは、PC HILIC S3 (2.0 mm i.d. x 50 mm) を用いて保持・分離した例を示します。



【HPLC Conditions】

Column : PC HILIC S3 ; 2.0 mm i.d. x 50 mm
Mobile phase : 10 mmol/L $\text{CH}_3\text{COONH}_4$ / CH_3CN = 30 / 70
Flow rate : 200 $\mu\text{L}/\text{min}$
Temperature : 40 $^\circ\text{C}$
Detection : PDA 220 nm
Inj. vol. : 1 μL
Sample dissolved in : Standard compounds were dissolved in H_2O at 1 mg/mL, and then, diluted with CH_3CN .