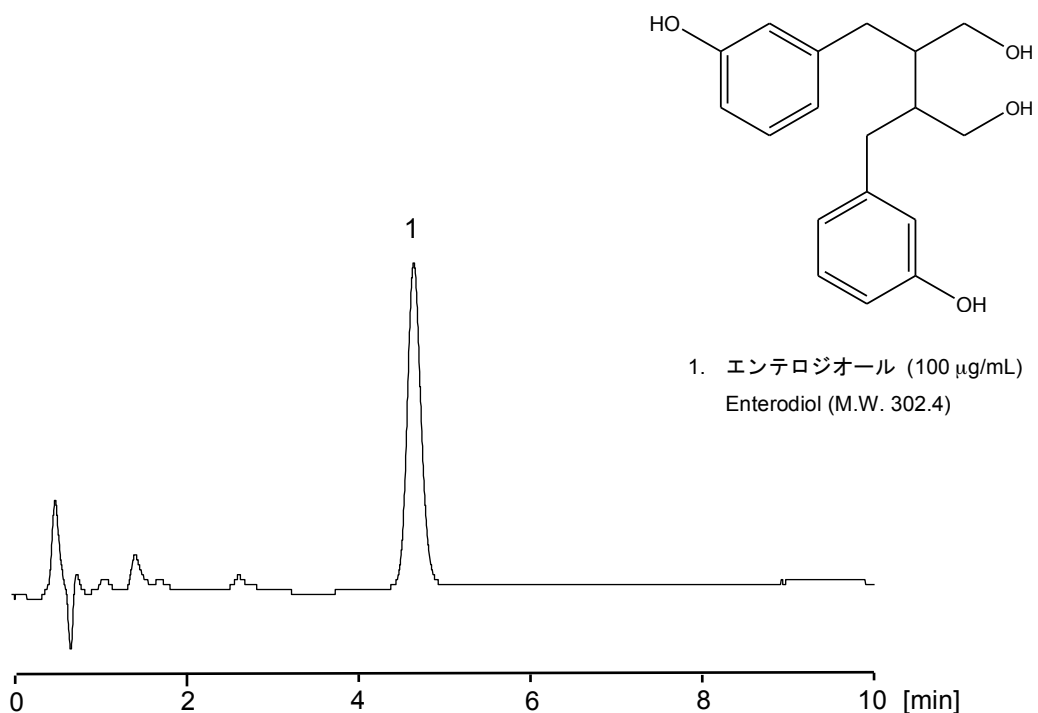


食品中のリグナンのうち、植物由来の女性ホルモン様物質であるエンテロジオールを CAPCELL PAK C₁₈ MGII S3 (2.0 mm i.d. x 50 mm) を用いて分析した例を示します。



【HPLC Conditions】

Column : CAPCELL PAK C₁₈ MGII S3 ; 2.0 mm i.d. x 50 mm
 Mobile phase : H₂O / CH₃CN = 70 / 30
 Flow rate : 200 μL/min
 Temperature : 40 °C
 Detection : PDA 220 nm
 Inj. vol. : 1 μL
 Sample dissolved in : Standard compound was dissolved in CH₃OH at 1 mg/mL, and then, diluted with mobile phase.