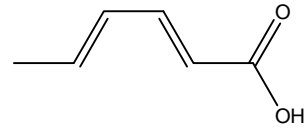
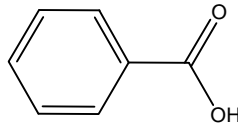
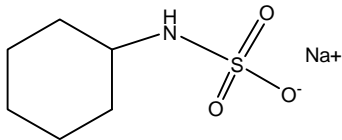


人工甘味料及び保存料

Artificial sweeteners and preservatives

人工甘味料のサイクラミン酸ナトリウムと、食品保存料のソルビン酸、安息香酸及びデヒドロ酢酸の4物質をCAPCELL PAK ADME S5 (4.6 mm i.d. x 150 mm) により分析した例を示します。



1. サイクラミン酸 (840 µg/mL)

Cyclamic acid (M.W.178.2)

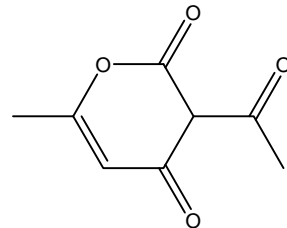
* サイクラミン酸ナトリウム試薬を使用

2. 安息香酸 (25 µg/mL)

Benzoic acid (M.W. 122.1)

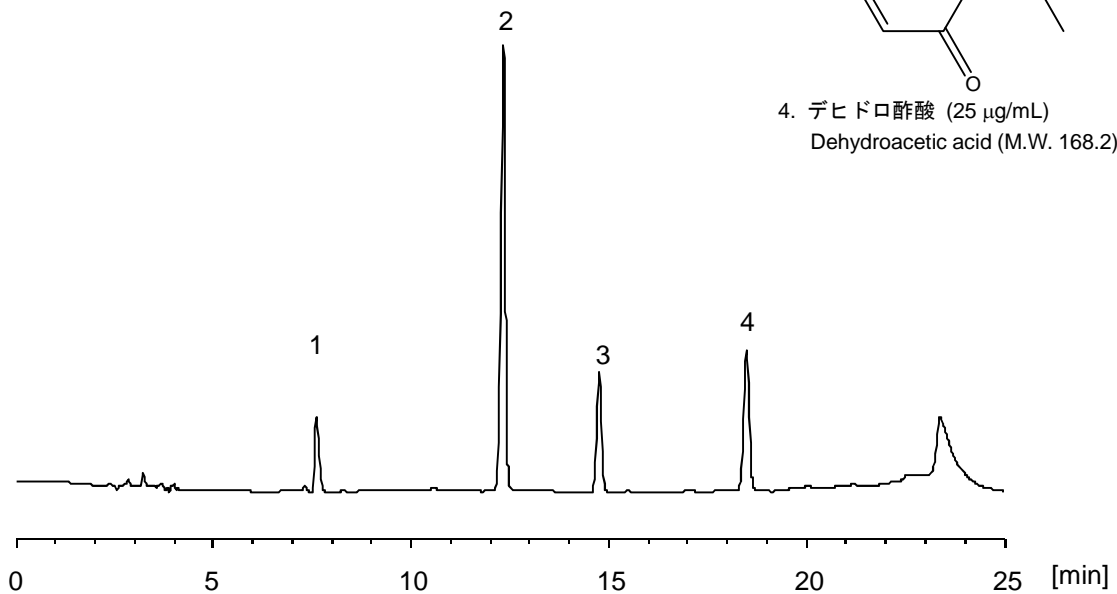
3. ソルビン酸 (25 µg/mL)

Sorbic acid (M.W. 97.1)



4. デヒドロ酢酸 (25 µg/mL)

Dehydroacetic acid (M.W. 168.2)



【HPLC Conditions】

Column : CAPCELL PAK ADME S5 ; 4.6 mm i.d. x 150 mm
Mobile phase : A) 50 mmol/L KH₂PO₄, B) CH₃CN
B 10 % (0 min) -> 35 % (20 min) -> 10 % (20.1 min) Gradient
Flow rate : 1 mL/min
Temperature : 35 °C
Detection : UV 200 nm
Inj. vol. : 5 µL