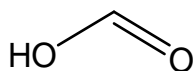


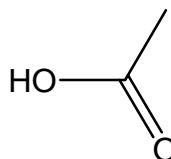
## ギ酸、酢酸

## Formic acid, Acetic acid

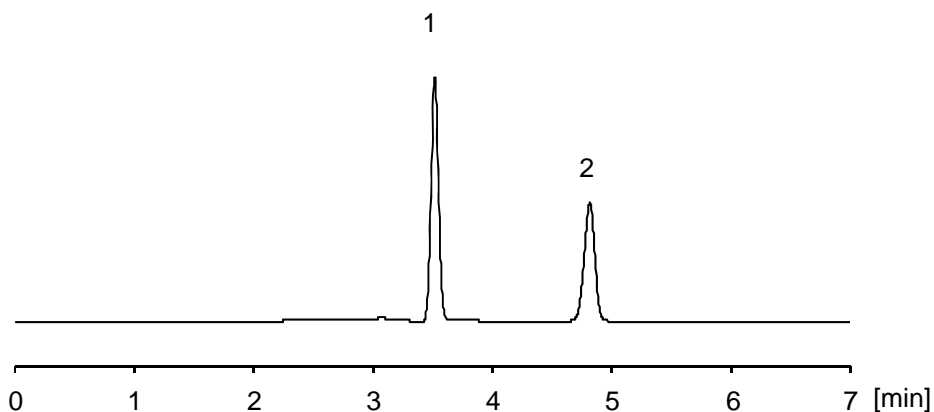
ギ酸と酢酸を CAPCELL PAK ADME S5 (4.6 mm i.d. x 250 mm) を用いた分析例を示します。これらの化合物は極性が高いため、CAPCELL PAK ADME における保持は C<sub>18</sub> カラムと比較して大きくなります。



1. ギ酸 (500 µg/mL)  
Formic acid (M.W. 46.0)



2. 酢酸 (500 µg/mL)  
Acetic acid (M.W. 60.1)



### 【HPLC Conditions】

Column : CAPCELL PAK ADME S5 ; 4.6 mm i.d. x 250 mm  
Mobile phase : 0.1 vol% H<sub>3</sub>PO<sub>4</sub>, H<sub>2</sub>O / CH<sub>3</sub>OH = 95 / 5  
Flow rate : 1 mL/min  
Temperature : 40 °C  
Detection : PDA 200 nm  
Inj. vol. : 10 µL  
Sample dissolved in : H<sub>2</sub>O  
※ 1 µg/mL = 1 ppm