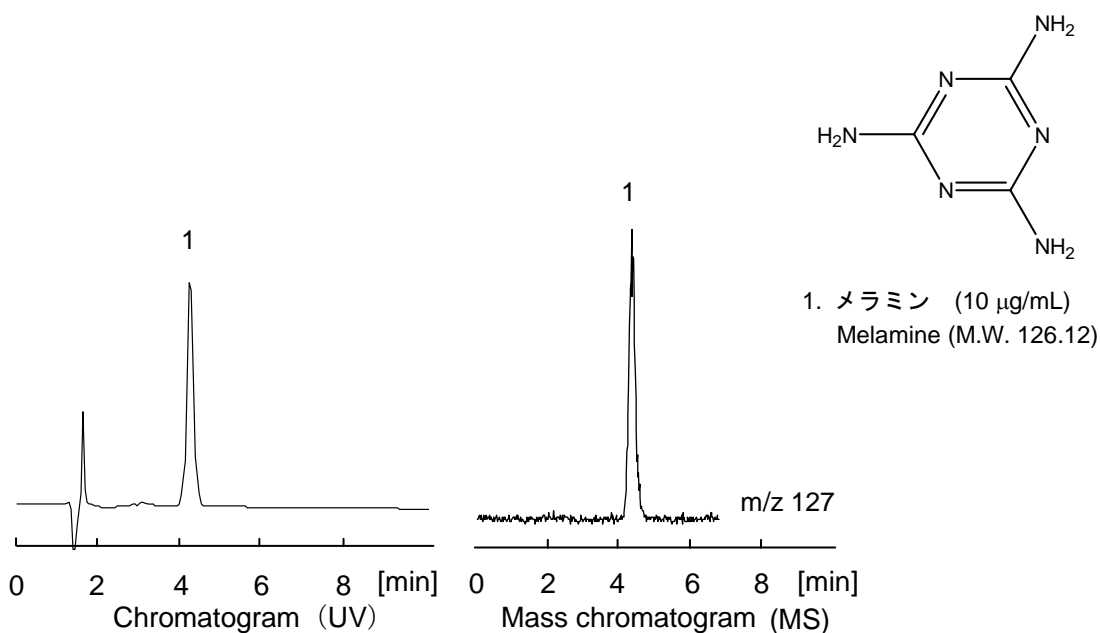


## メラミン

## Melamine

メラミン（別名：トリアミノトリアジン）はメラミン樹脂の原料となり多様な用途で使用されています。今回、有機窒素化合物であるメラミンをSCXとC<sub>18</sub>を混合して充填したCR 1:4 カラムを用いた分析例です。CRカラムを用いるとイオンペア試薬が不要となりLC-MSへ移行が容易となります。UV及びMSによる分析例を示します。

Melamine, or triaminotriazine, is used for production on melamine resin. In this example, the nitrogen-containing compound was separated with CR 1:4, a column containing SCX and C<sub>18</sub> phases. The CR column makes it possible to run melamine without ion-pairing reagents, and use a mass spectrometer for its detection. Two examples (UV and MS) are shown below.



### 【HPLC Conditions】

Column	: CAPCELL PAK CR 1 : 4 S5 ; 2.0 mm i.d. x 150 mm
Mobile phase	: 1.0 vol% CH <sub>3</sub> COOH, 25 mmol/L CH <sub>3</sub> COONH <sub>4</sub> / CH <sub>3</sub> CN = 50 / 50
Flow rate	: 200 μL/min
Temperature	: 40 °C
Detection	: UV 240 nm (Left), MS ESI Positive (Right)
Inj. vol.	: 2 μL
Sample dissolved in	: Mobile phase
	※ 1 μg/mL = 1 ppm