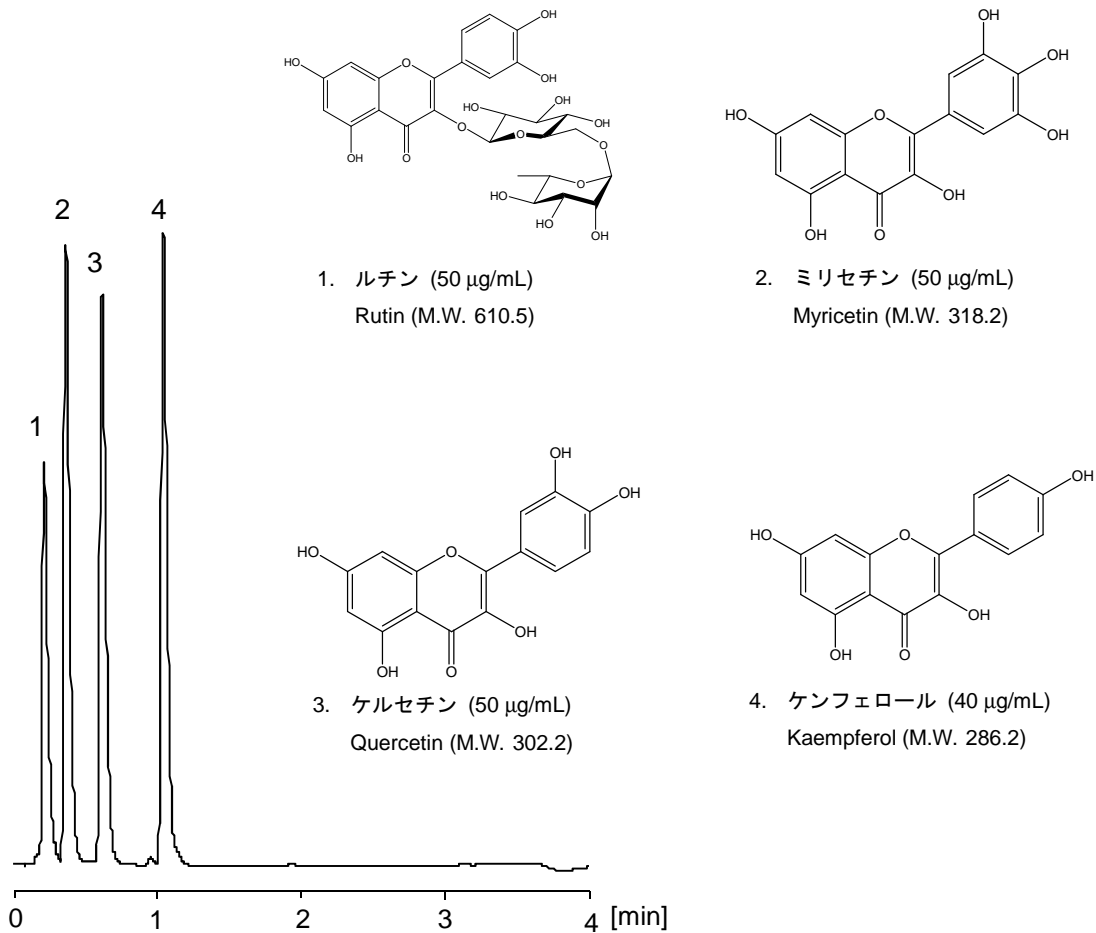


フラボノール類 4 種を CAPCELL CORE C₁₈ S2.7 (2.1 mm i.d. x 50 mm) を用い、流速を通常の 2 倍とすることで、2 分以内に分析可能でした。



【HPLC Conditions】

Column : CAPCELL CORE C₁₈ S2.7 ; 2.1 mm i.d. x 50 mm
 Mobile phase : A) 0.1 vol% HCOOH, B) 0.1 vol% HCOOH, CH₃CN
 B 30 % (0 min) -> 90 % (3 min) -> 30 % (3.1 min) Gradient
 Flow rate : 600 μL/min
 Temperature : 40 °C
 Detection : PDA 350 nm
 Inj. vol. : 1 μL
 Sample dissolved in : Mobile phase