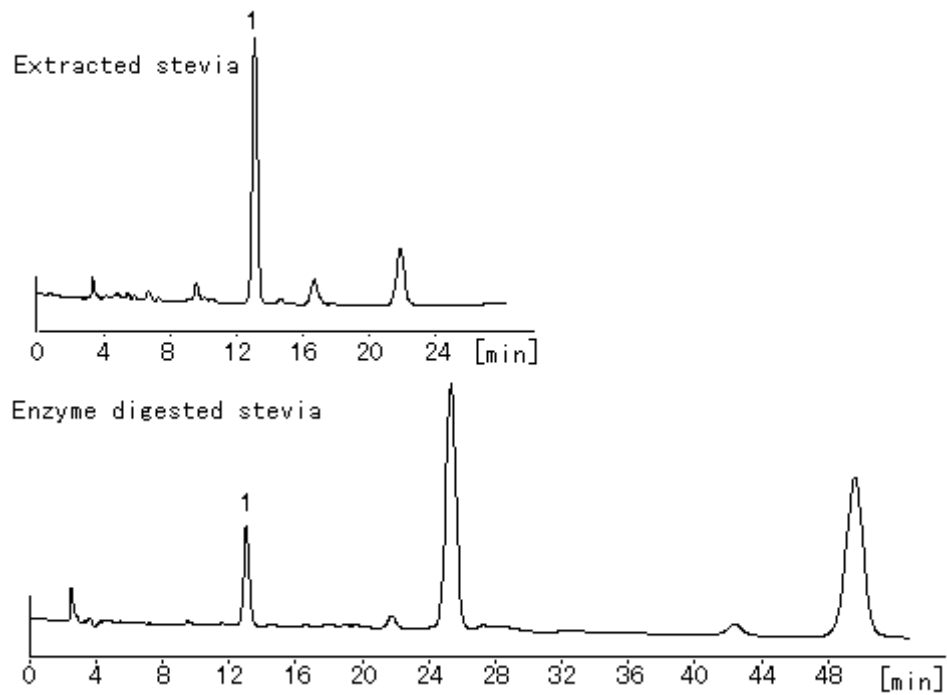


ステビアは、天然系の甘味料であり、多種の食品に用いられています。甘味度は、しょ糖の200～300倍といわれています。



1	ステビア
	Stevia
	200 ppm

HPLC Conditions	
Column	CAPCELL PAK NH ₂ UG80 S5 : 1.5 mm i.d. × 250 mm
Mobile phase	CH ₃ CN / 5mmol/L KH ₂ PO ₄ = 80 / 20, pH4.0 (H ₃ PO ₄)
Flow rate	100 μL/min
Temperature	R.T.
Detect	UV 210 nm
Inj. vol.	Exeracted stevia : 10 μL, Enzyme digested stevia : 20 μL