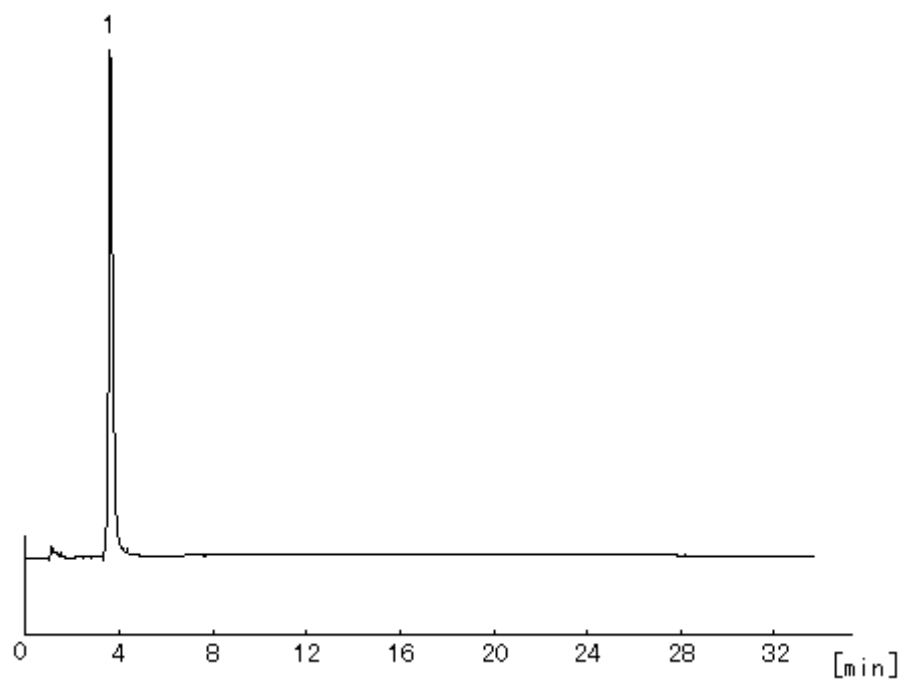


衛生試験法の飲食物試験法を参考に、食品添加物であるサッカリンの分析を行いました。収載試験法は、NH<sub>2</sub>カラムを使用しています。



1	サッカリン
	Saccharin
	20 ppm

#### HPLC Conditions

Column	CAPCELL PAK NH <sub>2</sub> UG80 S5 : 1.5 mm i.d. × 250 mm
Mobile phase	5mmol/L KH <sub>2</sub> PO <sub>4</sub> , CH <sub>3</sub> CN / H <sub>2</sub> O = 70 / 30, pH2.0 (H <sub>3</sub> PO <sub>4</sub> )
Flow rate	100 μL/min
Temperature	40
Detect	UV 210 nm
Inj. vol.	1 μL