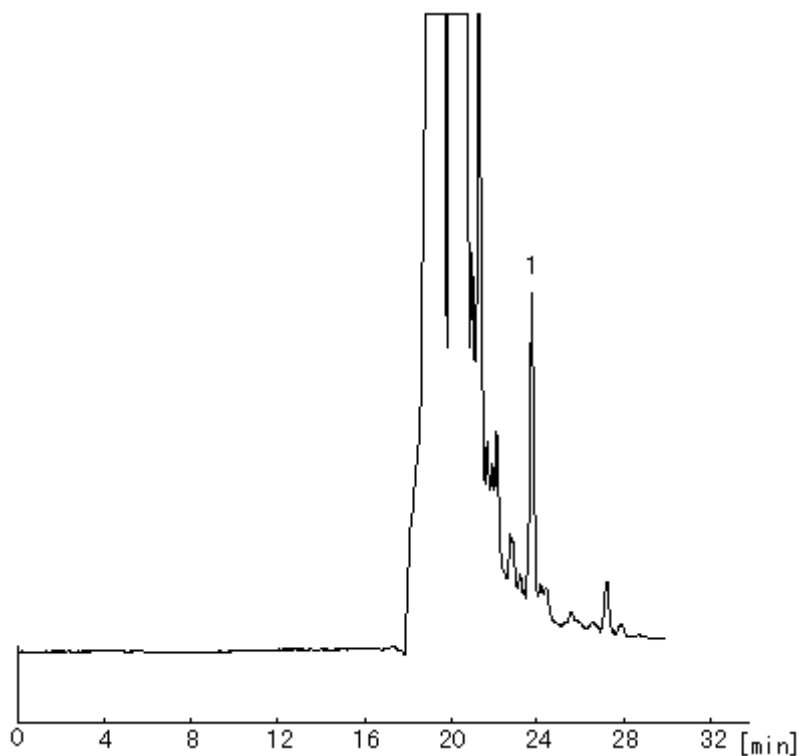


ゲニポシドは、配糖体であるため、親水性が高く、前処理カートリッジ CAPCELL PAK MF Ph-1 で十分には保持できません。そのため、MF C₁カラムを用いたGPCモードで前処理を行いました。タンパクは分子量が大きいため、 t_0 より前に溶出します。目的成分は、 t_0 以降に溶出し分離することが可能です。



1	ゲニポシド
	Geniposide

Conditions of Primary separation and Focusing

Precolumn	CAPCELL PAK MF C ₁ : 4.6 mm i.d. × 50 mm
Intermediate column	CAPCELL PAK C ₁₈ UG120 S5 : 2.0 mm i.d. × 35 mm
Mobile phase	100mmol/L Phosphate buffer (pH6.8) / CH ₃ CN = 98 / 2
Flow rate	50 μL/min
Temperature	40
Detect	UV
Inj. vol.	100 μL
Sample	ラット血清

Conditions of Final separation

--	--

Analytical column	CAPCELL PAK C ₁₈ UG120 S5 : 1.5 mm i.d. × 250 mm
Mobile phase	100mmol/ L Phosphate buffer (pH6.8) / CH ₃ CN = 85 / 15
Flow rate	100 μL/min
Temperature	40
Detect	UV 240 nm