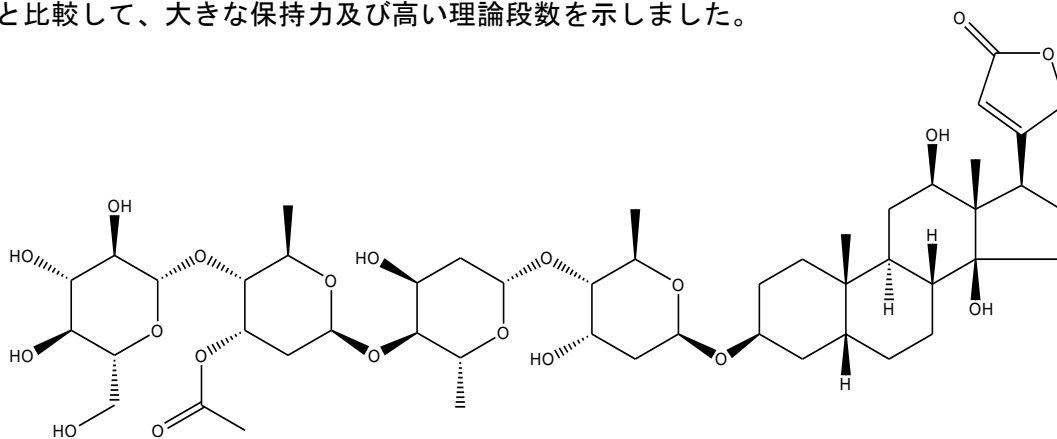


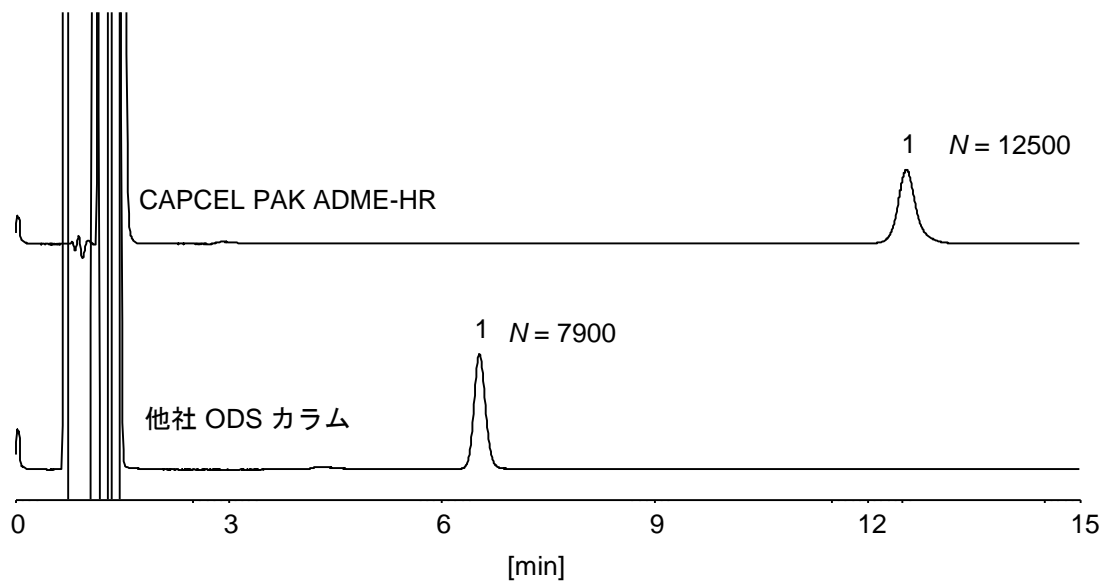
## ラナトシド C

## Lanatoside C

ラナトシド C は、心不全及び各種頻脈の予防と治療に使用されるジキタリス強心配糖体  
の一種です。ここでは、CAPCELL PAK ADME-HR S3 (2.1 mm i.d. x 150 mm) を用いた  
分析例を示します。高い表面極性を有する CAPCELL PAK ADME-HR は、他社 ODS カラ  
ムと比較して、大きな保持力及び高い理論段数を示しました。



1. ラナトシド C (100 µg/mL)  
Lanatoside C (M.W. 985.1)



### 【HPLC Conditions】

Column size : S3 ; 2.1 mm i.d. x 150 mm  
Mobile phase : 0.1 vol% HCOOH / CH<sub>3</sub>CN = 70 / 30  
Flow rate : 300 µL/min  
Temperature : 40 °C  
Detection : UV 210 nm  
Inj. vol. : 1 µL  
Sample dissolved in : CH<sub>3</sub>OH

※ 1 µg/mL = 1 ppm