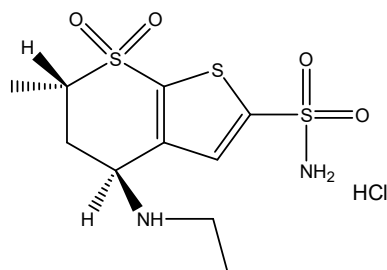


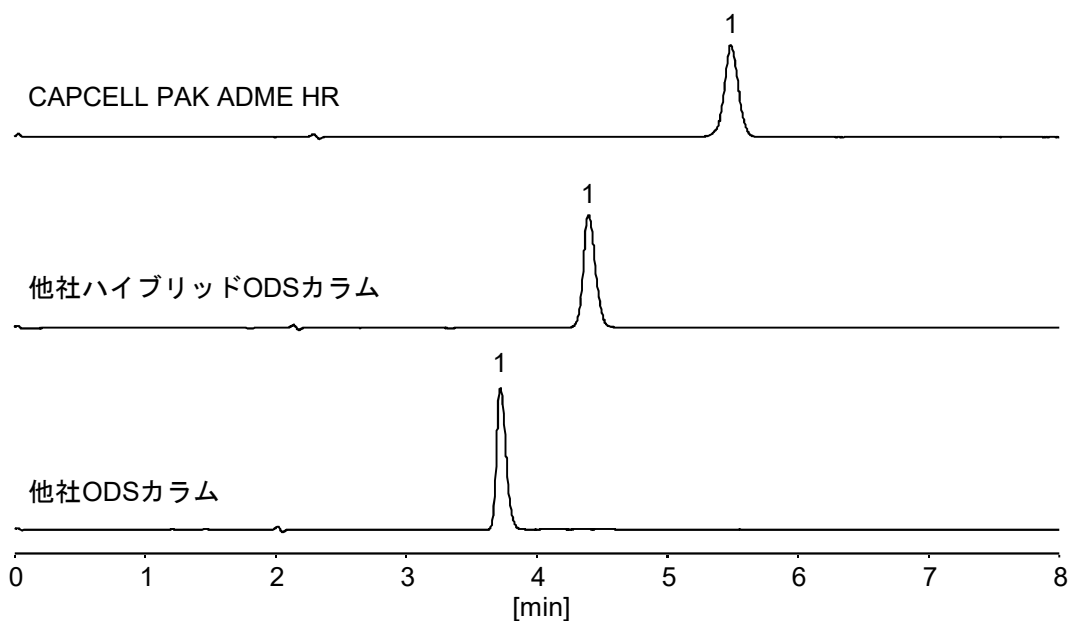
## ドルゾラミド塩酸塩

## Dorzolamide Hydrochloride

炭酸脱水酵素の阻害剤であるドルゾラミドは、緑内障及び高眼圧症で生じる眼圧を低下させるドラッグデザインによって設計された最初の薬品です。ここでは、CAPCELL PAK ADME-HR S5 (4.6 mm i.d. x 150 mm) を用いた分析例を示します。他社 ODS カラムと比較して、高い表面極性を有する CAPCELL PAK ADME-HR は大きな保持力を示しました。



1. ドルゾラミド塩酸塩 (100 µg/mL)  
Dorzolamide Hydrochloride (M.W. 360.9)



### 【HPLC Conditions】

Column size : S5 ; 4.6 mm i.d. x 150 mm  
Mobile phase : 0.1 vol% HCOOH / CH<sub>3</sub>CN = 90 / 10  
Flow rate : 1 mL/min  
Temperature : 40 °C  
Detection : UV 254 nm  
Inj. vol. : 1 µL  
Sample dissolved in : H<sub>2</sub>O

※ 1 µg/mL = 1 ppm