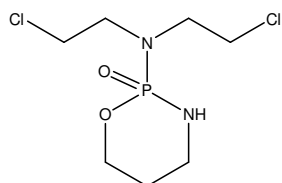
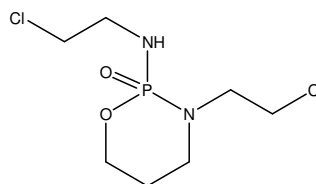


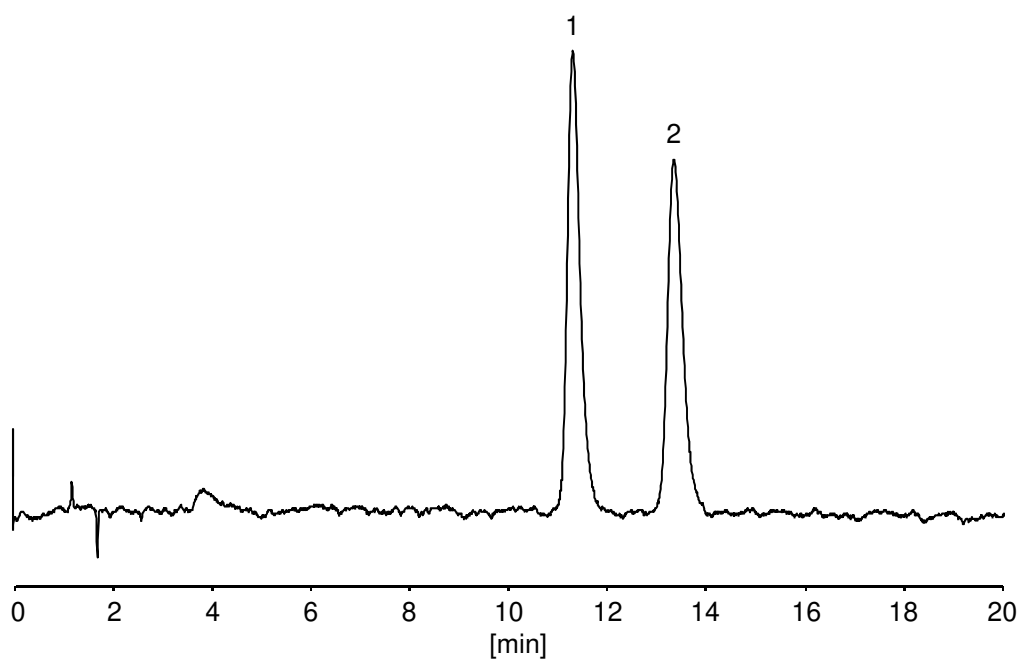
シクロホスファミド及びイホスファミドはアルキル化剤に分類される抗悪性腫瘍剤、免疫抑制剤であり、互いに構造異性体の関係となっています。ここでは、CAPCELL PAK ADME-HR S5 (4.6 mm i.d. x 150 mm) を用いた分析例を示します。良好な分離を達成しています。



1. シクロホスファミド (500 µg/mL)
Cyclophosphamide (M.W. 261.1)



2. イホスファミド (500 µg/mL)
Ifosfamide (M.W. 261.1)



【HPLC Conditions】

Column	: CAPCELL PAK ADME-HR S5 ; 4.6 mm i.d. x 150 mm
Mobile phase	: H ₂ O / CH ₃ OH = 60 / 40
Flow rate	: 1 mL/min
Temperature	: 25 °C
Detection	: UV 205 nm
Inj. vol.	: 20 µL
Sample dissolved in	: Mobile phase
	※ 1 µg/mL = 1 ppm