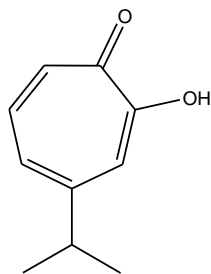
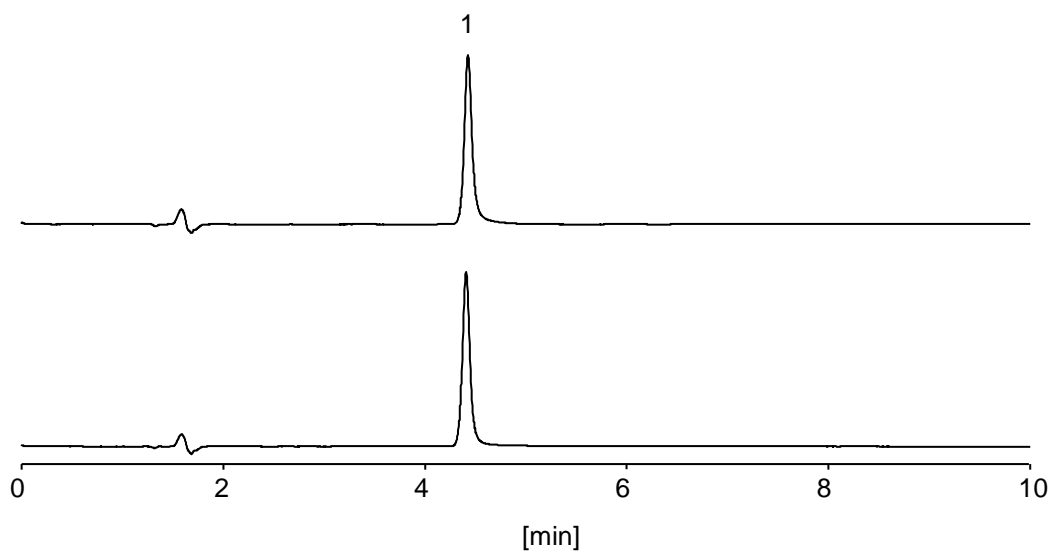


ヒノキチオールはシダーやヒダに多く含まれる結晶性酸性化合物です。強い金属配位性を示す化合物ですが、カラムの内側を PEEK でコーティングすることによりステンレスの影響を最小限に抑制した CAPCELL PAK INERT ADME-HR S3 (2.0 mm i.d. x 150 mm) を用いることで、キレート剤を使用しない条件下において良好なピーク形状を示しました。



1. ヒノキチオール (50 µg/mL)  
Hinokitiol (M.W. 164.2)



#### 【HPLC Conditions】

Column	: CAPCELL PAK INERT ADME-HR S3 ; 2.0 mm i.d. x 150 mm
Mobile phase	: 0.1 vol% H <sub>3</sub> PO <sub>4</sub> / CH <sub>3</sub> CN = 50 / 50 (upper) 0.1 vol% HCOOH / CH <sub>3</sub> CN = 50 / 50 (lower)
Flow rate	: 200 µL/min
Temperature	: 40 °C
Detection	: UV 310 nm
Inj. vol.	: 2 µL
Sample dissolved in	: 50 vol% CH <sub>3</sub> OH
	※ 1 µg/mL = 1 ppm