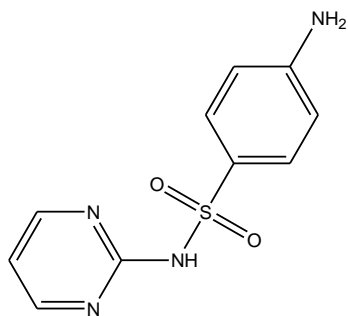
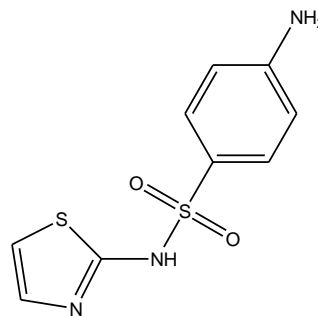


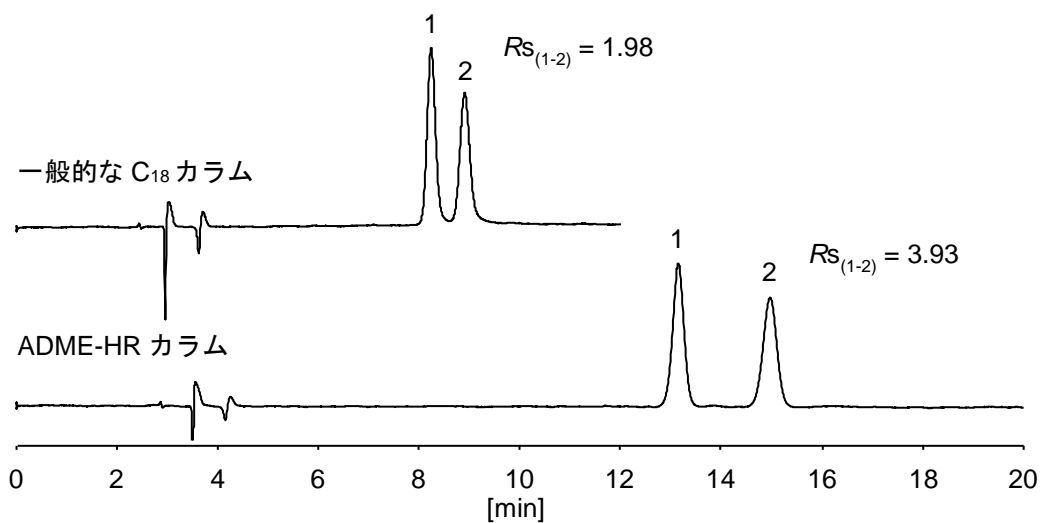
スルファジアジン及びスルファチアゾールを衛生試験法に準拠して分析しました。一般的なC<sub>18</sub>カラム 5μm (4.6 mm i.d. x 150 mm)と比較して、CAPCELL PAK ADME-HR S5 (4.6 mm i.d. x 150 mm)は、保持を増加させるとともに分離改善傾向を示しました。



1. スルファジアジン (10 μg/mL)  
Sulfadiazine (M.W. 250.3)



2. スルファチアゾール (10 μg/mL)  
Sulfathiazole (M.W. 255.3)



【HPLC Conditions】

Column	: CAPCELL PAK ADME-HR S5 ; 4.6 mm i.d. x 150 mm
Mobile phase	: 25 mmol/L NaH <sub>2</sub> PO <sub>4</sub> / CH <sub>3</sub> CN = 85 / 15
Flow rate	: 500 μL/min
Temperature	: 40 °C
Detection	: UV 265 nm
Inj. vol.	: 5 μL
Sample dissolved in	: 60 vol% CH <sub>3</sub> CN
	※ 1 μg/mL = 1 ppm