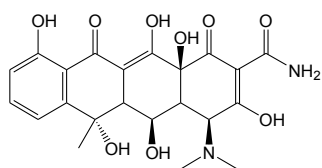


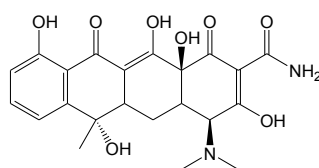
## テトラサイクリン

## Tetracycline

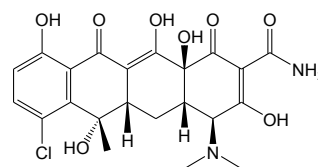
オキシテトラサイクリン、テトラサイクリン及びクロルテトラサイクリンは金属配位性化合物です。ここでは、イナートカラムである CAPCELL PAK INERT ADME S3 (2.0 mm i.d. x 150 mm) を用い、カラム温度を 15°C に設定して分析した例を示します。



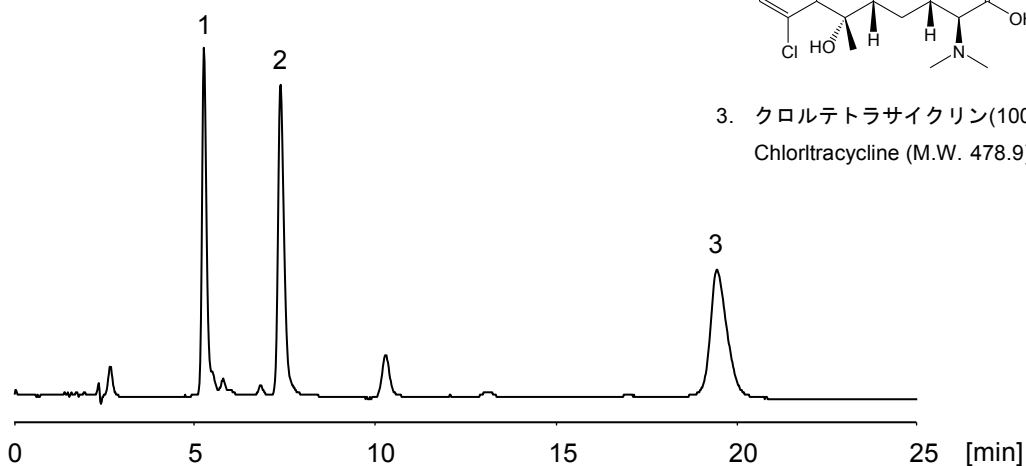
1. オキシテトラサイクリン (50 µg/mL)  
Oxytetracycline (M.W. 460.4)



2. テトラサイクリン (50 µg/mL)  
Tetracycline (M.W. 444.4)



3. クロルテトラサイクリン (100 µg/mL)  
Chlortetracycline (M.W. 478.9)



### 【HPLC Conditions】

Column : CAPCELL PAK INERT ADME S3 ; 2.0 mm i.d. x 150 mm  
Mobile phase : 0.1 vol% HCOOH, H<sub>2</sub>O / CH<sub>3</sub>CN = 80 / 20  
Flow rate : 200 µL/min  
Temperature : 15 °C  
Detection : UV 280 nm  
Inj. vol. : 1 µL  
Sample dissolved in : Mobile phase