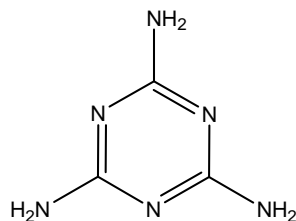


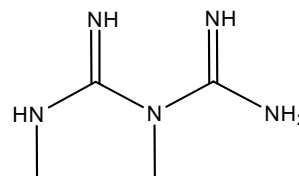
メラミン及びメトホルミン

Melamine and Metformine

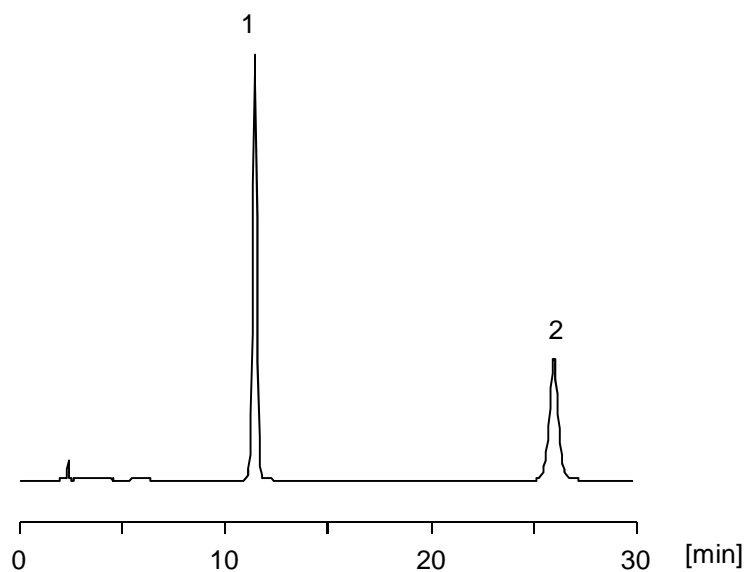
メラミン及びメトホルミンは、極性の高い塩基性化合物です。ここでは強カチオン交換カラムの CAPCELL PAK SCX UG80 S5 (4.6 mm i.d. x 250 mm) を使い、イオン交換により保持・分離した分析例を示します。



1. メラミン (2 µg/mL)
Melamine (M.W.126.1)



2. メトホルミン (5 µg/mL)
Metformine (M.W.129.2)



【HPLC Conditions】

Column	: CAPCELL PAK SCX UG80 S5 ; 4.6 mm i.d. x 250 mm
Mobile phase	: 1.7 % (w/v) NH ₄ H ₂ PO ₄ (pH 3, H ₃ PO ₄)
Flow rate	: 1 mL/min
Temperature	: 40 °C
Detection	: PDA 218 nm
Inj. vol.	: 20 µL