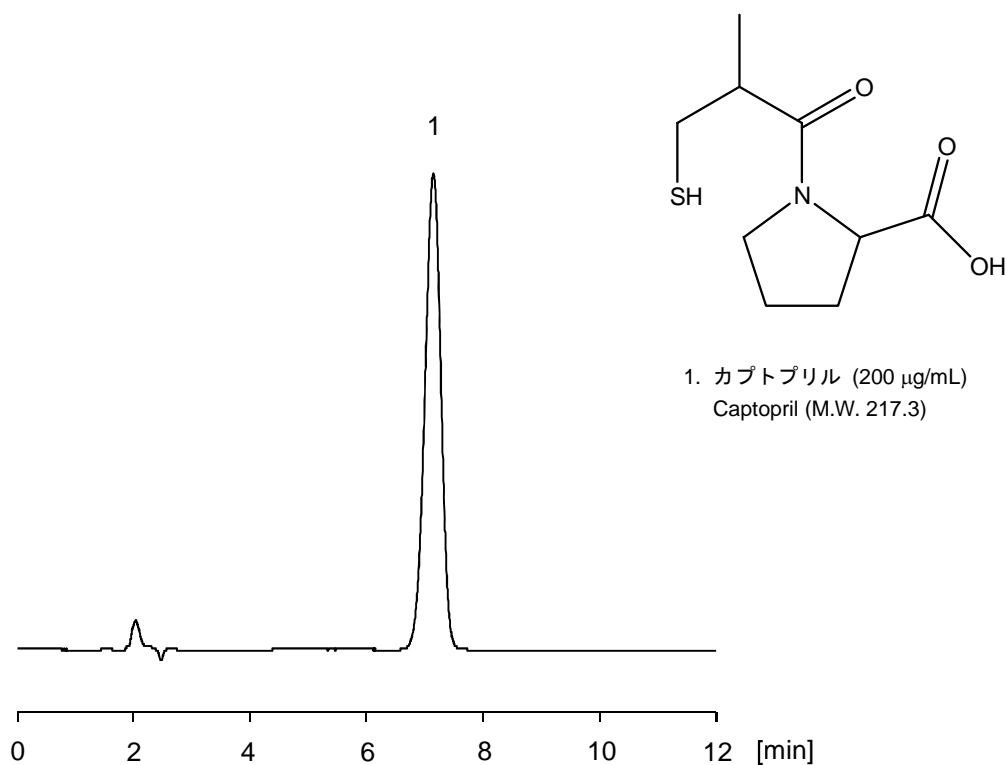


カプトプリル

Captopril

高血圧薬であるカプトプリルは、極性の高い医薬品のため、一般的な ODS カラムによる測定では保持が小さくなります。ここでは、極性化合物に適した CAPCELL PAK ADME S5 (2.1 mm i.d. x 150 mm) を用いた分析例を示します。



【HPLC Conditions】

Column	: CAPCELL PAK ADME S5 ; 2.1 mm i.d. x 150 mm
Mobile phase	: 0.1 vol% H_3PO_4 , H_2O / CH_3CN = 85 / 15
Flow rate	: 200 $\mu\text{L}/\text{min}$
Temperature	: 40 $^\circ\text{C}$
Detection	: PDA 210 nm
Inj. vol.	: 1 μL
Sample dissolved in	: Compound was dissolved in CH_3OH at 1 mg/mL, and then diluted with H_2O to 200 $\mu\text{g/mL}$.