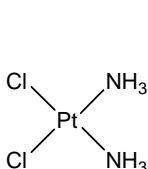


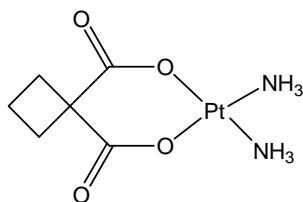
抗がん剤

Anticancer agents

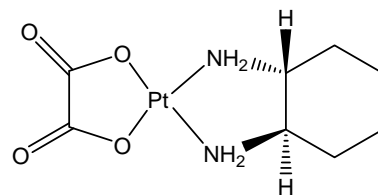
抗がん剤であるシスプラチン、カルボプラチン及びオキサリプラチンは、構造に白金を有する極性の高い化合物です。ここでは、極性化合物に適した CAPCELL PAK ADME S5 (4.6 mm i.d. x 250 mm) を用いた分析例を示します。



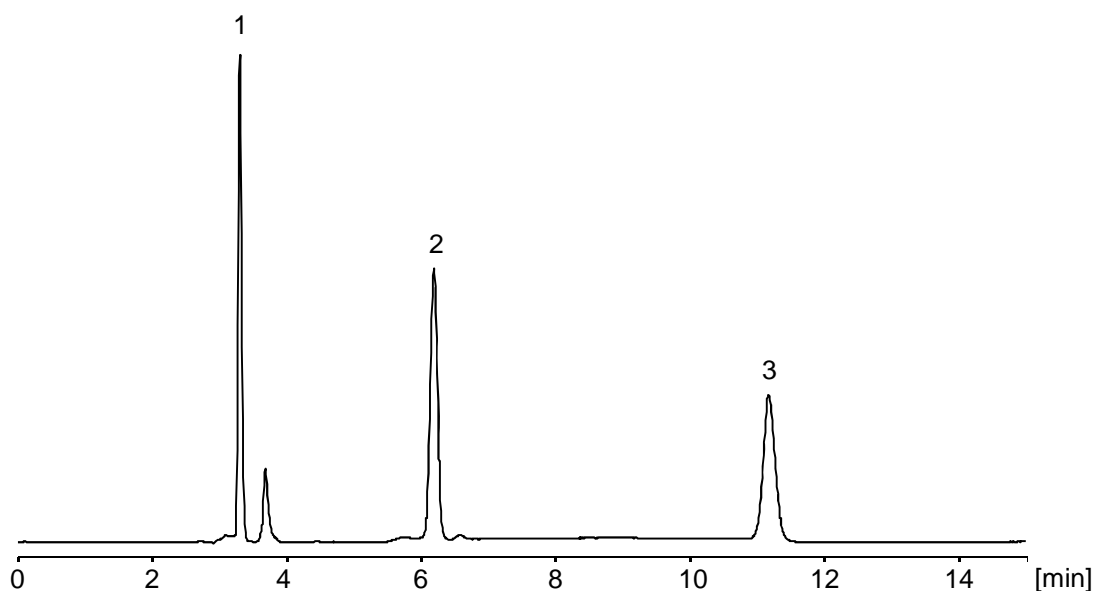
1. シスプラチン (20 $\mu\text{g/mL}$)
Cisplatin (M.W. 300.1)



2. カルボプラチン (20 $\mu\text{g/mL}$)
Carboplatin (M.W. 371.3)



3. オキサリプラチン (20 $\mu\text{g/mL}$)
Oxaliplatin (M.W. 397.3)



【HPLC Conditions】

Column	: CAPCELL PAK ADME S5 ; 4.6 mm i.d. x 250 mm
Mobile phase	: (10 mmol/L KH_2PO_4 : 10 mmol/L Na_2HPO_4 = 1 : 1 in molar) / CH_3OH = 95 / 5
Flow rate	: 1 mL/min
Temperature	: 40 $^\circ\text{C}$
Detection	: PDA 210 nm
Inj. vol.	: 5 μL
Sample dissolved in	: H_2O