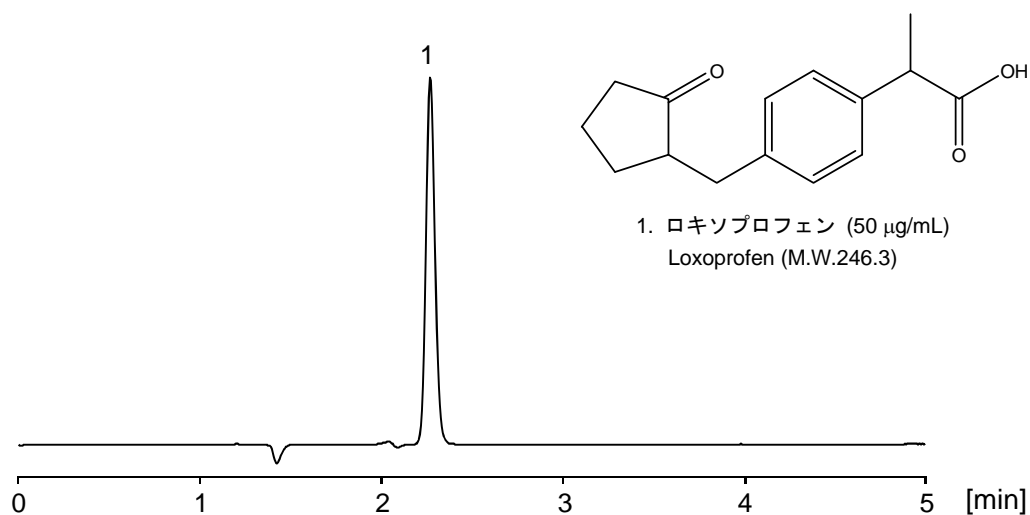


ロキソプロフェン

Loxoprofen

非ステロイド系抗炎症薬であるロキソプロフェンを CAPCELL PAK ADME S5 (4.6 mm i.d. x 150 mm) を用いて分析しました。LC-MS でも使用できるギ酸アンモニウムを添加した中性条件下においてカルボキシル基を解離させた状態で保持させています。



【HPLC Conditions】

Column	: CAPCELL PAK ADME S5 ; 4.6 mm i.d. x 150 mm
Mobile phase	: 10 mmol/L HCOONH ₄ / CH ₃ CN = 70 / 30
Flow rate	: 1 mL/min
Temperature	: 40 °C
Detection	: UV 222 nm
Inj. vol.	: 5 μL
Sample dissolved in	: Loxoprofen was dissolved in 50 vol% CH ₃ CN at 1 mg/mL, and diluted with water.
	※ 1 $\mu\text{g/mL}$ = 1 ppm