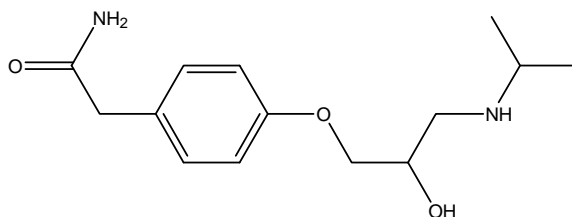
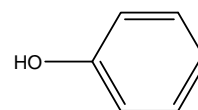


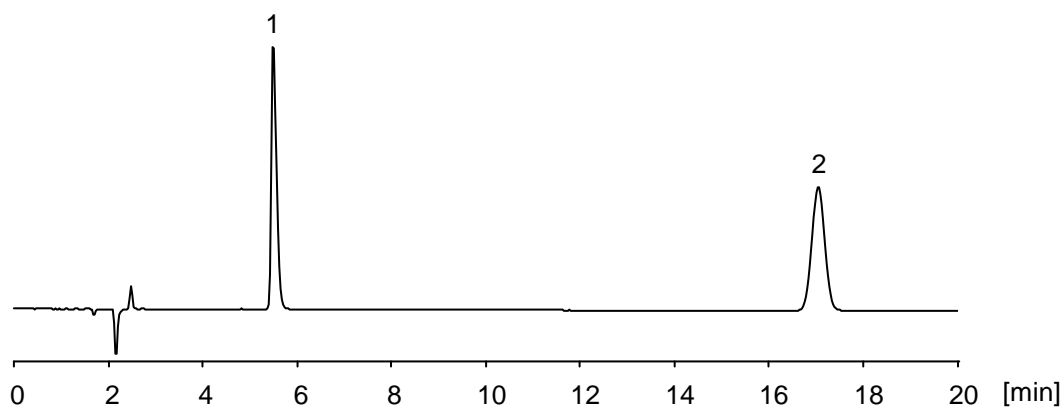
アテノロールは高血圧症のほか、狭心症や不整脈（頻脈）の治療にも用いるβ遮断薬の一種です。ここでは、CAPCELL PAK ADME S3 (2.1 mm i.d. x 150 mm) を用いて分析した例を示します。良好なピーク形状で保持されました。



1. アテノロール (100 μg/mL)
Atenolol (M.W. 266.3)



2. フェノール (50 μg/mL)
Phenol (M.W. 94.1)



【HPLC Conditions】

Column	: CAPCELL PAK ADME S3 ; 2.1 mm i.d. x 150 mm
Mobile phase	: 10 mmol/L HCOONH ₄ / CH ₃ CN = 95 / 5
Flow rate	: 200 μL/min
Temperature	: 40 °C
Detection	: UV 220 nm
Inj. vol.	: 1 μL
Sample dissolved in	: Mobile phase
	※ 1 μg/mL = 1 ppm