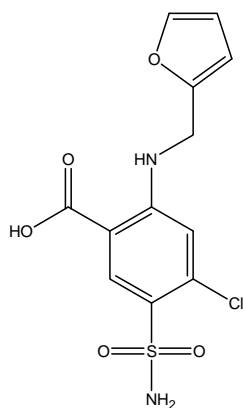


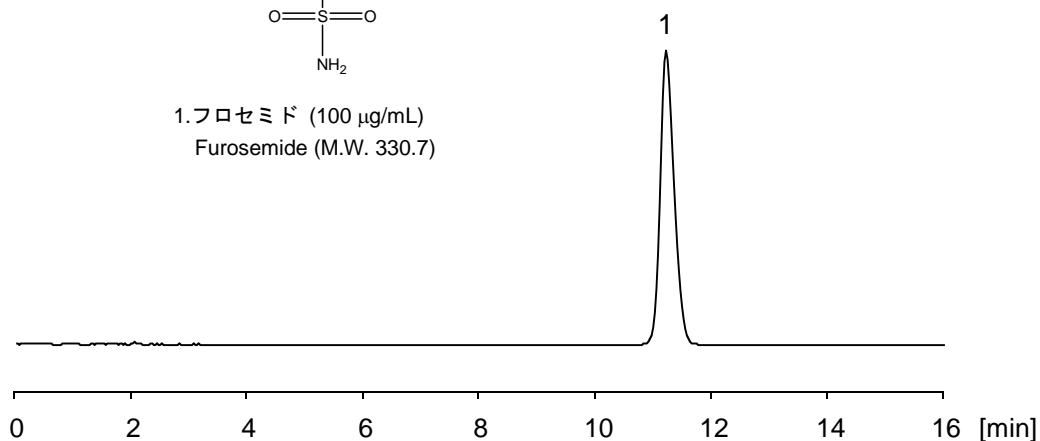
## フロセミド

## Furosemide

フロセミドは利尿効果と同時に血圧も低下させるループ利尿薬です。ここでは、CAPCELL PAK ADME S5 (4.6 mm i.d. x 150 mm) を用いて分析した例を示します。良好なピーク形状とともに十分な保持が得られました。



1.フロセミド (100 µg/mL)  
Furosemide (M.W. 330.7)



### 【HPLC Conditions】

Column	: CAPCELL PAK ADME S5 ; 4.6 mm i.d. x 150 mm
Mobile phase	: 10 mmol/L HCOONH <sub>4</sub> / CH <sub>3</sub> CN = 80 / 20
Flow rate	: 1 mL/min
Temperature	: 40 °C
Detection	: UV 230 nm
Inj. vol.	: 5 µL
Sample dissolved in	: Mobile phase

※ 1 µg/mL = 1 ppm