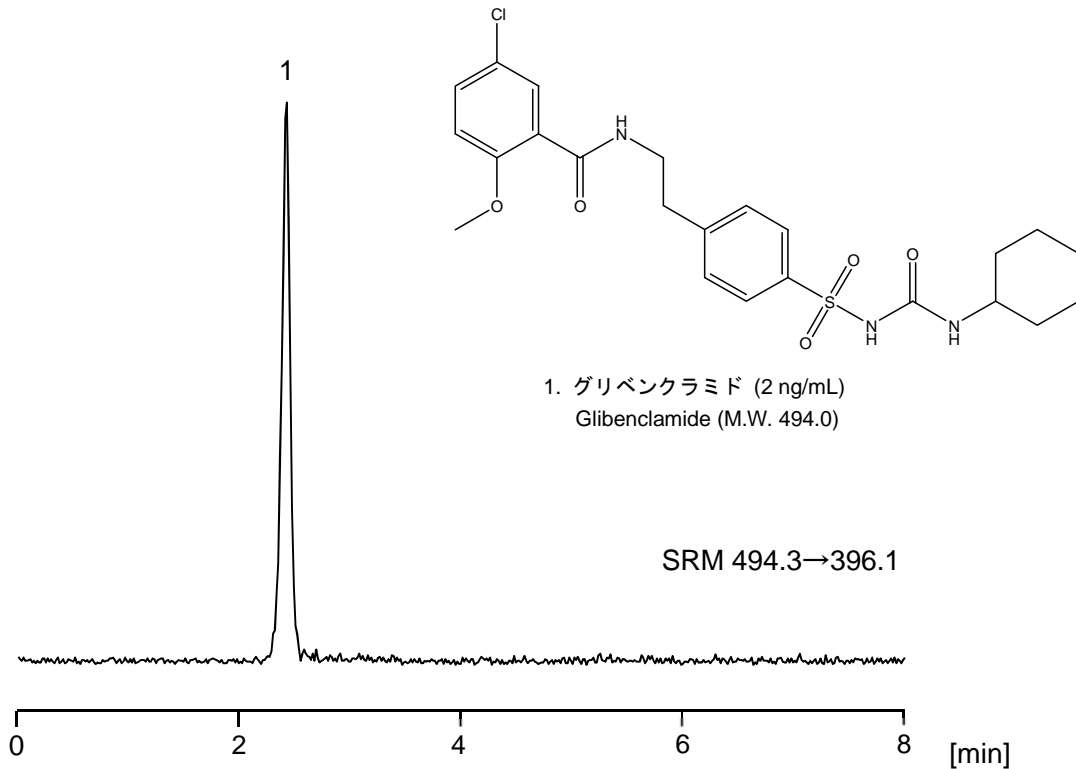


グリベンクラミド

Glibenclamide

血糖降下剤，グリベンクラミドは糖尿病患者への第一選択薬のひとつです。スルホニルウレア構造を有しており，非水滴定による定量法が知られています。ここでは CAPCELL PAK C₁₈ MGIII-H S3 (2.0 mm i.d. x 50 mm) を用いた分析例を示します。良好なピーク形状で溶出されました。



【HPLC Conditions】

Column : CAPCELL PAK C₁₈ MGIII-H S3 ; 2.0 mm i.d. x 50 mm
Mobile phase : 0.1 vol% HCOOH, H₂O / CH₃CN = 55 / 45
Flow rate : 500 μL/min
Temperature : 40 °C
Detection : MS/MS
Ionization : ESI positive
Inj. vol. : 0.5 μL
Sample dissolved in : The standard was dissolved in CH₃CN at 0.2 μg/mL, and diluted with 0.1 vol% HCOOH to 2 ng/mL.

※ 1 μg/mL = 1 ppm