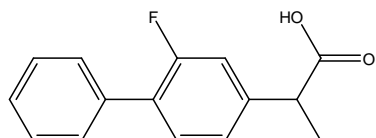
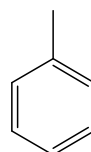


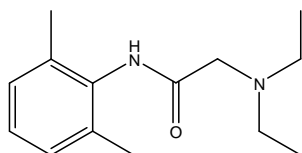
フルルビプロフェン、トルエン、リドカイン、ジフェンヒドラミン、ジブカイン、クロミプラミン、及びクロルプロマジンについて CAPCELL PAK CR-H 1:4 S3 (2.0 mm i.d. x 50 mm) を用いて分析した例を示します。流速を上げることにより、5分以内に全成分の分離が可能でした。



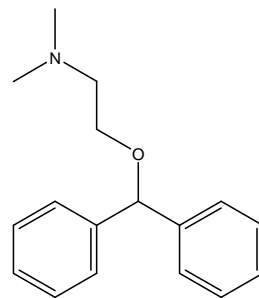
1. フルルビプロフェン (80 µg/mL)
Flurbiprofen (M.W. 244.3)



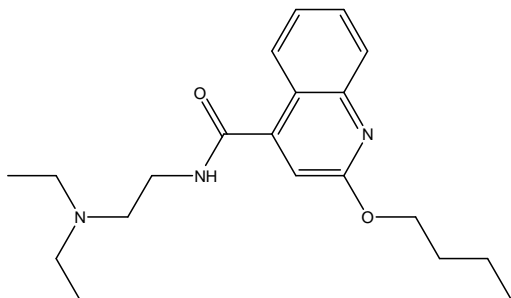
2. トルエン (320 µg/mL)
Toluene (M.W. 92.1)



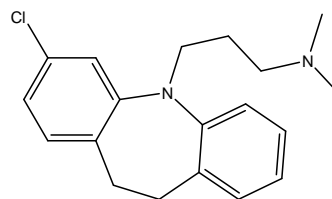
3. リドカイン (160 µg/mL)
Lidocaine (M.W. 234.3)



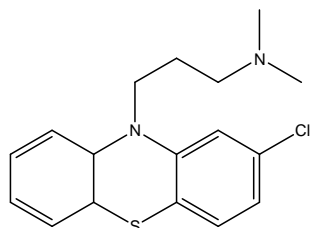
4. ジフェンヒドラミン (160 µg/mL)
Diphenhydramine (M.W. 255.4)



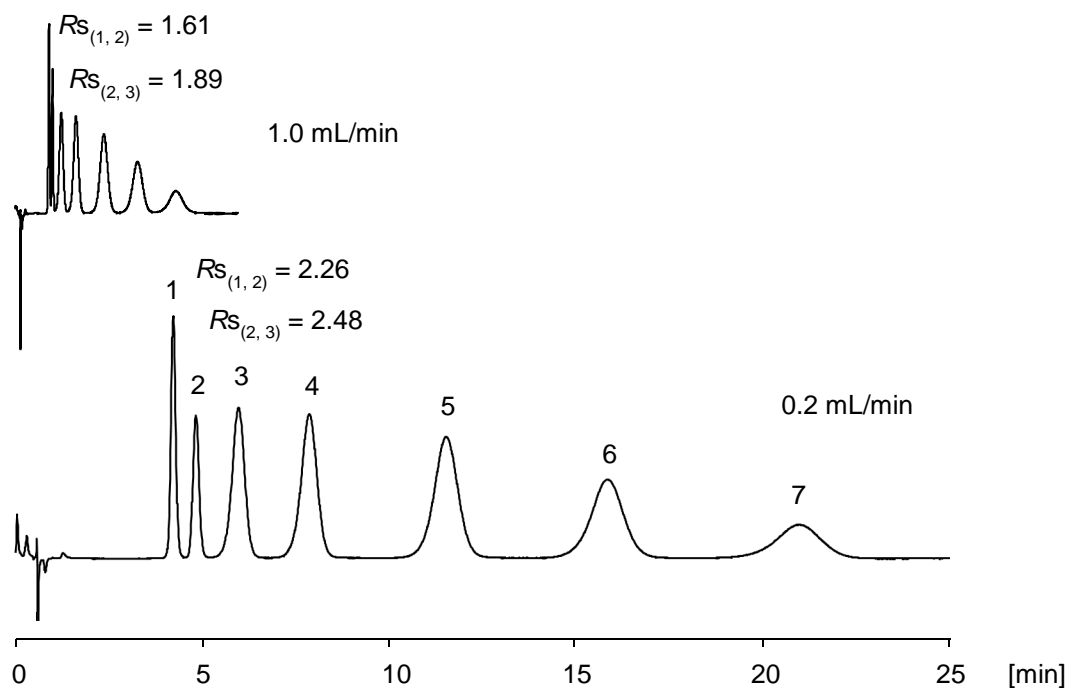
5. ジブカイン (80 µg/mL)
Dibucaine (M.W. 343.5)



6. クロミプラミン (80 µg/mL)
Clomipramine (M.W. 314.9)



7. クロルプロマジン (80 µg/mL)
Chlorpromazine (M.W. 318.9)



【HPLC Conditions】

Column : CAPCELL PAK CR-H 1:4 S3 ; 2.0 mm i.d. x 50 mm
 Mobile phase : 10 mmol/L CH₃COONH₄ (adjusted at pH 4 with acetic acid) /
 CH₃CN = 60 / 40
 Temperature : 40 °C
 Detection : UV 220 nm
 Inj. vol. : 1 μL
 Sample dissolved in : Mobile phase
 ※ 1 μg/mL = 1 ppm