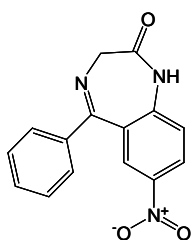


## 精神神経用薬

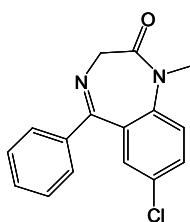
## Tranquilizers

精神神経用薬として使用されるニトラゼパム、ジアゼパム及びレセルピンの分析例を示します。CAPCELL PAK C<sub>18</sub> IF2 S2(2.1 mm i.d. x 100 mm)を用い、線流速を通常の2倍としたグラジエント溶出にて、約3分で3種の精神神経用薬が分離されました。

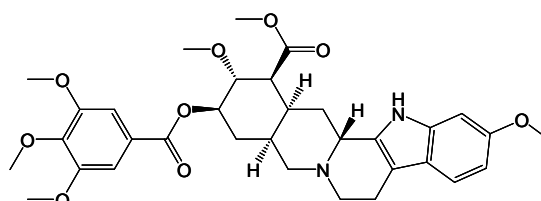
Three tranquilizers, nitrazepam, diazepam, and reserpine, were separated with CAPCELL PAK C<sub>18</sub> IF2 S2(2.1 mm i.d. x 100 mm), approximately in three minutes, under a gradient elution with a linear velocity twice the conventional one.



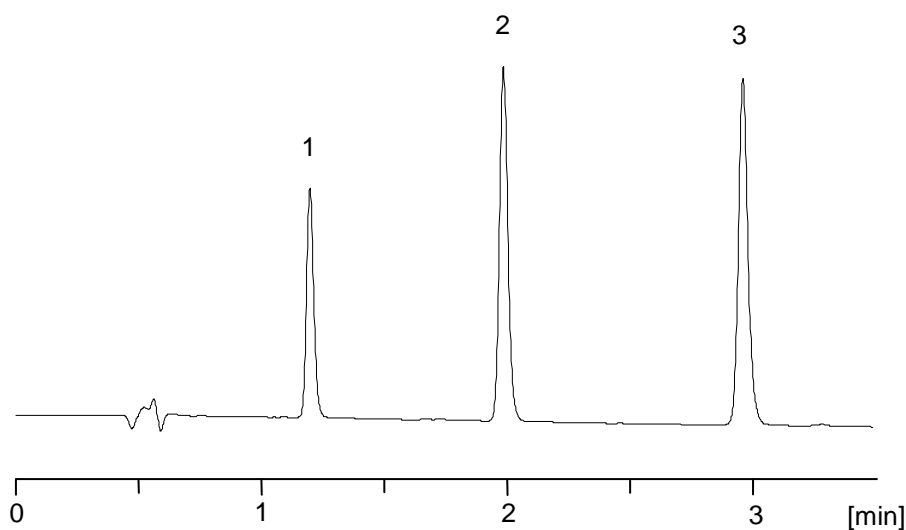
1. ニトラゼパム (10 µg/mL)  
Nitrazepam (M.W. 281.3)



2. ジアゼパム (10 µg/mL)  
Diazepam (M.W. 284.7)



3. レセルピン (20 µg/mL)  
Reserpine (M.W. 608.7)



### 【HPLC Conditions】

Column	: CAPCELL PAK C <sub>18</sub> IF2 S2 ; 2.1 mm i.d. x 100 mm
Mobile phase	: A) 10mmol / L CH <sub>3</sub> COONH <sub>4</sub> B) CH <sub>3</sub> CN B 50 %(0 min) → 70 %(3 min) → 50 %(3.5 min) Gradient
Flow rate	: 400 µL / min
Temperature	: 50 °C
Detection	: UV 230 nm
Inj. vol.	: 2 µL
Sample dissolved in	: Mobile phase ※ 1 µg/mL = 1 ppm