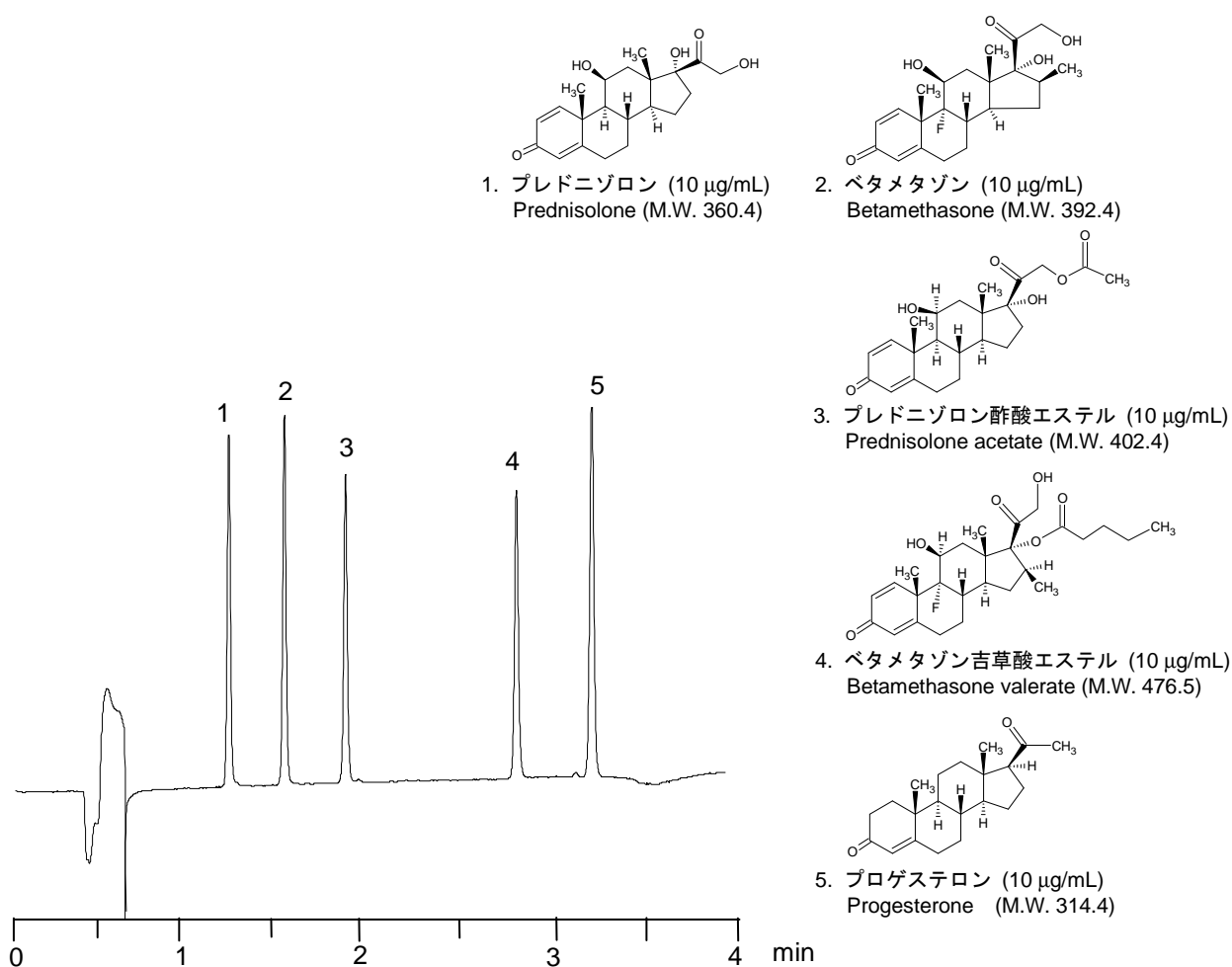


## 副腎皮質ホルモン

## Adrenocortical hormones

CAPCELL PAK C<sub>18</sub> IF2 S2 (2.1 mm i.d. x 100 mm) を用い、副腎皮質ホルモン 5 種類を分析した例を示します。流速を線流速の 3 倍にし、グラジエント溶出を行うことにより、分析の高速化が図れています。

Five adrenocortical hormones were separated with CAPCELL PAK C<sub>18</sub> IF2 (2.1 mm i.d. x 100 mm). A gradient elution with a flow rate three times a common rate could separate them efficiently within four minutes.



### 【HPLC Conditions】

Column	: CAPCELL PAK C <sub>18</sub> IF2 S2 ; 2.1 mm i.d. x 100 mm
Mobile phase	: A) H <sub>2</sub> O B) CH <sub>3</sub> CN B 30 % (0 min) → 70 % (3 min) → 30 % (3.5 min) Gradient
Flow rate	: 600 µL / min
Temperature	: 50 °C
Detection	: UV 240 nm
Inj. vol.	: 5 µL
Sample dissolved in	: H <sub>2</sub> O / CH <sub>3</sub> OH = 50 / 50, 10 µg/mL each ※ 1 µg/mL = 1 ppm