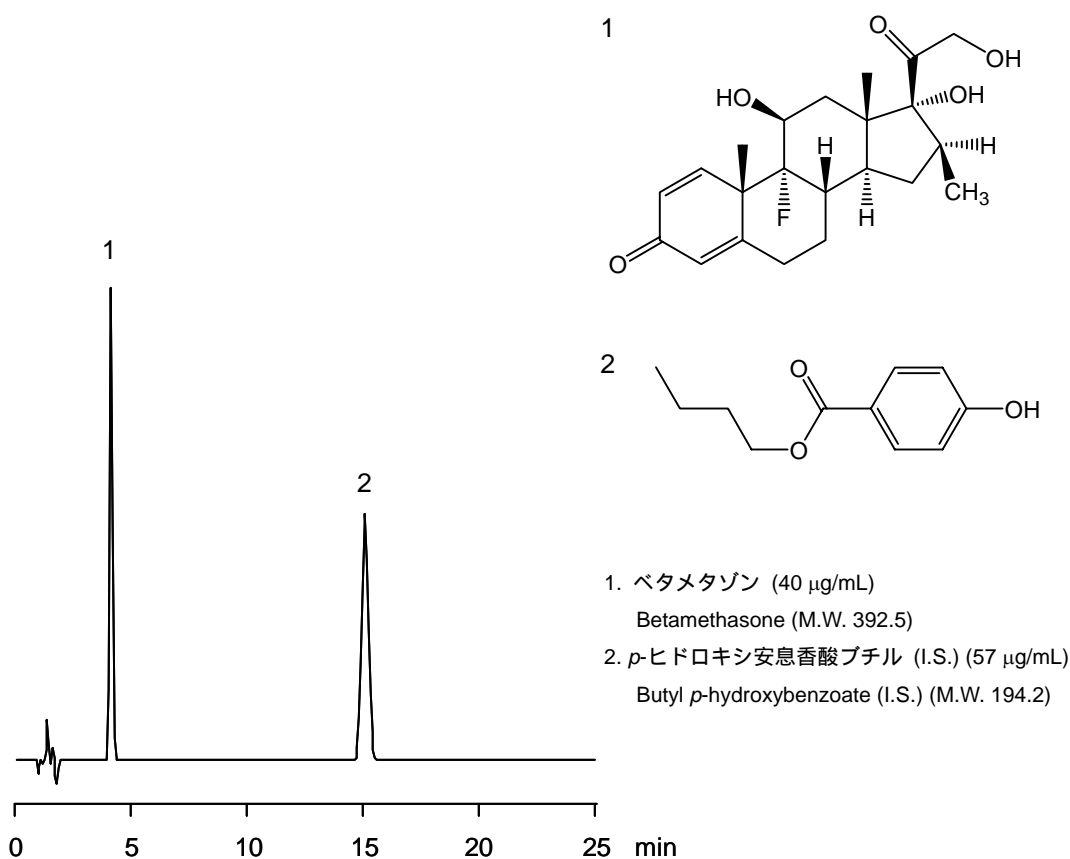


ベタメタゾン

Betamethasone

日本薬局方におけるカラム選定条件は、「ベタメタゾン，内標準物質の順に溶出し，その分離度が 10 以上あるものを用いる」と定められています。CAPCELL PAK C₁₈ MGII では，分離度が 30.2 と良好な分離が得られました。

The Japanese Pharmacopoeia requires a column to elute compounds in the order of betamethasone and its internal standard, with a resolution value of 10 or greater between the two compounds. CAPCELL PAK C₁₈ MGII showed a resolution of 30.2.



[HPLC Conditions]

Column	: CAPCELL PAK C ₁₈ MGII S5 ; 4.6 mm i.d. x 150 mm
Mobile phase	: H ₂ O / CH ₃ CN = 60 / 40
Flow rate	: 1.1 mL/min
Temperature	: R.T.
Detection	: UV 240 nm
Inj. vol.	: 10 µL
Sample dissolved in	: CH ₃ OH
	1 µg/mL = 1 ppm