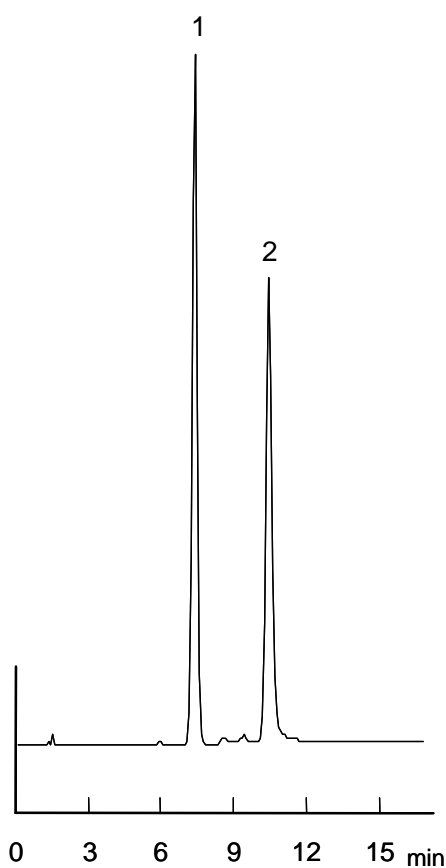


## セファクロル

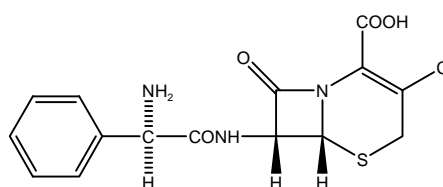
## Cefaclor

セファクロルの局方におけるカラムの選定条件は「セファクロル, 4-アミノアセトフェノンの順に溶出し, その分離度が5以上のものを用いる」と定められています。CAPCELL PAK C<sub>18</sub> MGII S5 は分離度が7.7で適合しています。

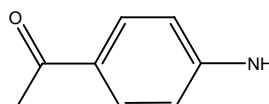
The Japanese Pharmacopeia requires a column to separate compounds in the order of cefaclor and 4-aminoacetophenone, in this order, with a resolution value of 5 or greater between the two compounds. CAPCELL PAK MGII showed a resolution of 7.7, complying with the requirement.



1. セファクロル (250 µg/mL)  
Cefaclor (M.W. 367.8)



2. 4-アミノアセトフェノン (250 µg/mL)  
4-Aminoacetophenone (M.W. 135.2)



## 【HPLC Conditions】

Column	: CAPCELL PAK C <sub>18</sub> MGII S5 ; 4.6 mm i.d. x 150 mm
Mobile phase	: 50 mmol/L KH <sub>2</sub> PO <sub>4</sub> (adjusted at pH 3.4 with H <sub>3</sub> PO <sub>4</sub> ) / CH <sub>3</sub> CN = 94 / 6
Flow rate	: 2 mL/min
Temperature	: R.T.
Detection	: UV 254 nm
Inj. vol.	: 5 µL
Sample dissolved in	: 100 mmol/L KH <sub>2</sub> PO <sub>4</sub> 1 µg/mL = 1 ppm