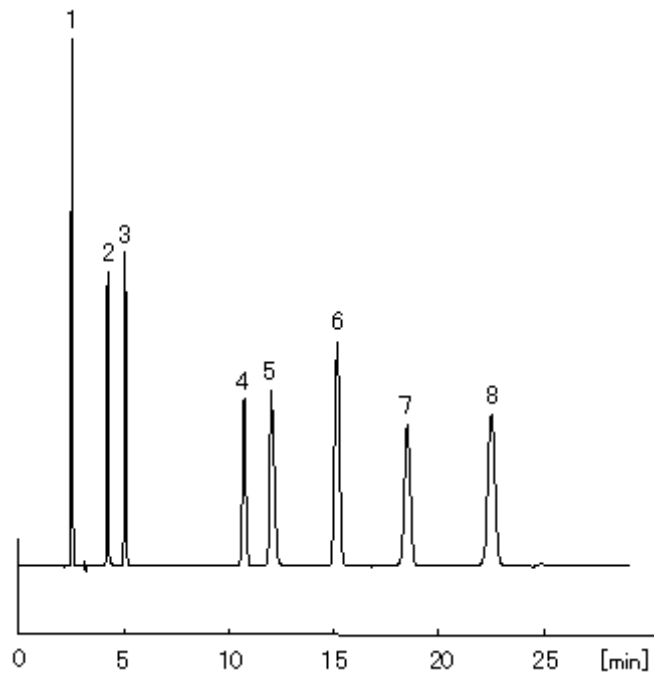


市販かぜ薬に配合される7種類の成分の標準分離パターンを示しました。



1	グアヤコールスルホン酸カリウム	2	アセトアミノフェン	3	カフェイン
	Potassium guaiacolsulfonate		Acetaminophen		Caffeine
	160 ppm		140 ppm		50 ppm
4	サリチルアミド	5	マレイン酸クロルフェニラミン	6	フェノール(I.S.)
	Salicylamide		Chlorpheniramine maleate		Phenol(I.S.)
	200 ppm		400 ppm		500 ppm
7	アスピリン	8	エテンザミド		
	Aspirin		Ethenzamide		
	600 ppm		400 ppm		

HPLC Conditions

Column	CAPCELL PAK C ₁₈ MG S5 : 4.6 mm i.d. × 250 mm
Mobile phase	50mmol/L NaH ₂ PO ₄ / CH ₃ CN = 80 / 20 (v/v), pH2.5 (H ₃ PO ₄)
Flow rate	1.0 mL/min
Temperature	40

Detect	UV 280 nm
Inj. vol.	5 µL