

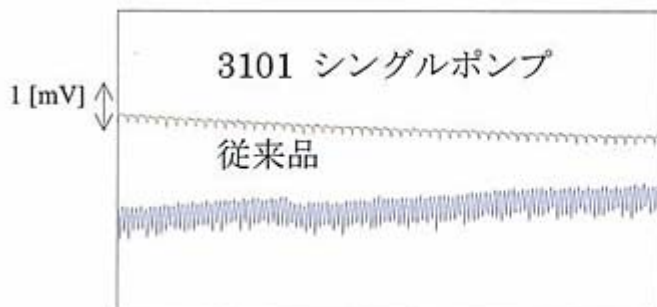
シングルポンプ

さらなる送液安定性を追求！



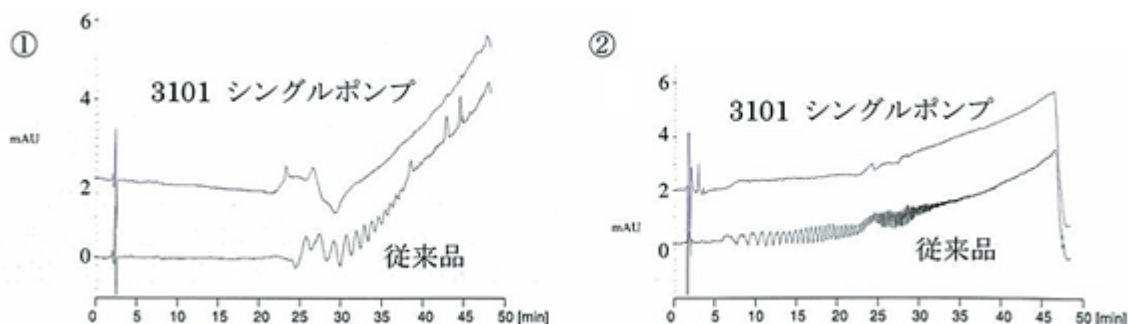
低脈流ノイズ

送液方法をデュアルプランジャー直列配管方式とし、新開発の内臓ダンパー、チェックバルブの採用により、脈流ノイズを大幅に低減しました。吐出量 $18.84 \mu\text{L}/\text{rev}$ 。高密度パルスステップモーターを高精度でコントロールし、脈流の少ない安定した送液を実現します（流量範囲： $1 \sim 3000 \mu\text{L}/\text{min}$ ）。特に、低流量域において送液が安定したため、正確なグラジエント混合が可能です。もちろんこのメリットを活かし、あらゆるタイプのLC検出器に使用可能です。



CPU制御の高精度コントロール

内臓ダンパーにより、脈流の少ない安定した送液（流量範囲： $1 \sim 3000 \mu\text{L}/\text{min}$ ）。従来品と比し、低流量の設定でも正確なグラジエント混合が可能です。



テンキーによる操作も可能

液晶パネル表示。テンキーによる操作でグラジエント分析をはじめ各種分析の送液設定も容易。流量プログラムは50ステップまで設定できます（ $1 \mu\text{L}/\text{min}$ 単位）。

メタルフリーポンプヘッド

ポンプヘッドにPEEK（ポリエーテルエーテルケトン）樹脂を使用。金属への吸着性の高いタンパク質や生理活性物質の分析に有効。

システムコントロール機能

S-MC、EZChrom Elite、Xcalibur®、Analyst®からフルコントロールが可能です。

自動パージ

パージ機能の採用により、溶媒の切り替え作業が大幅に向上しました。

【価格/仕様】

製品番号	3101
商品名	シングルポンプ
希望小売価格	850,000円
送液方式	デュアルプランジャー直列配管方式
駆動方式	パルスモーターによる定流量・定圧吐出方式
流量範囲	0～3000 μ L/min
流量設定	システムコントロールによる設定/テンキーによる入力
流量正確さ	±2% または ±2 μ L/min のどちらか大きい値以下(指定条件)
流量精密さ	±0.3% 以内(指定条件)
流量プログラム	時間-流量設定方式 50ステップ 流量設定:0～3000 μ L/min 時間設定:0.0～999.99 min
圧力設定範囲	0～35 MPa(0.1 MPa ステップ)
圧カリミッター	低圧・高圧
接液部材質	PEEK(ポリエーテルエーテルケトン), ルビー, サファイア, ポリエチレン, テフロン, ダイフロン
外部入出力 シグナル	スタート, エラー, 圧力波形アナログ出力, プログラムスタート, シスココネクター
使用温度範囲	10～35 °C
電源	AC 100 V, 50/60 Hz, 50 W
大きさ	120(W)×230(H)×479(D) mm
重量	約12 kg