

オートサンプラー

試料拡散を極限まで抑制—セミマイクロカラム分析に最適！



生体成分の分析に最適

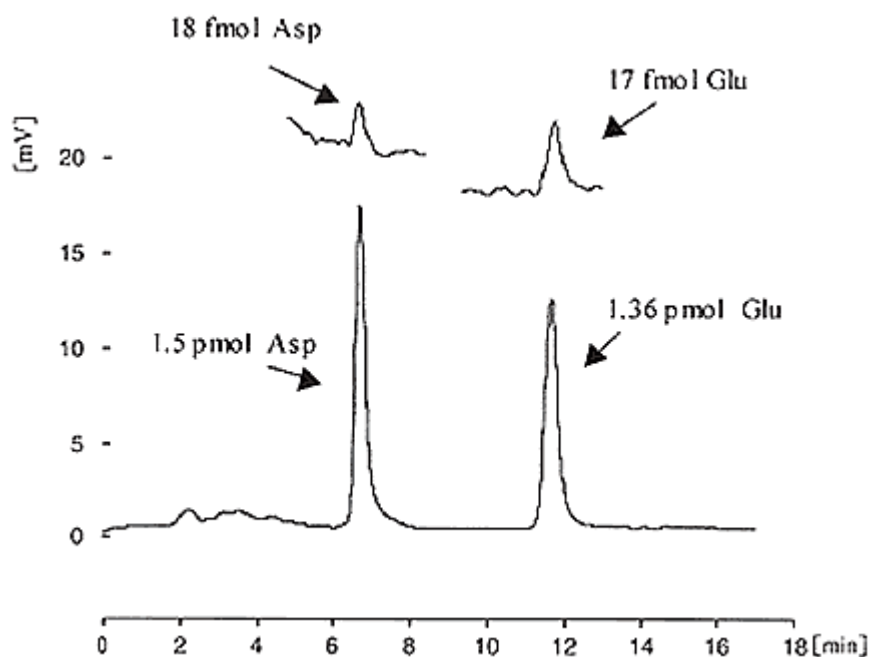
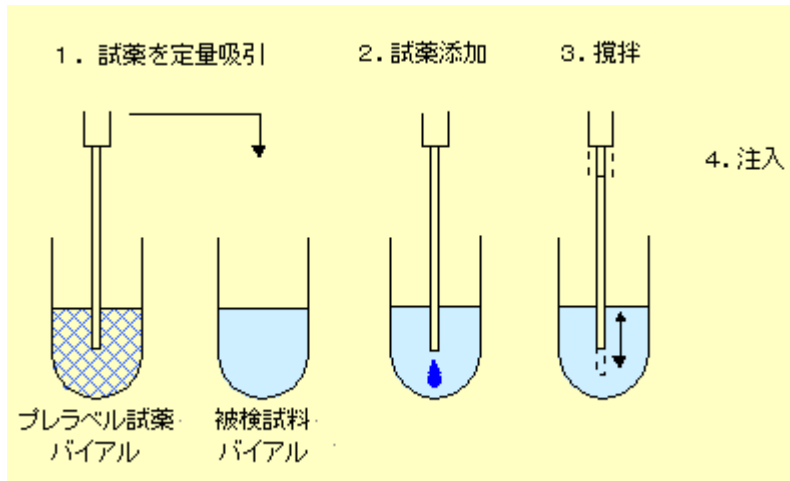
サンプル冷却機能を標準装備

生体成分の分析に有効なサンプル冷却機能を標準装備しています。

メタルフリー構造

接液部にPEEK樹脂を使用。金属への吸着性の高いタンパク質や生理活性物質の分析に有効です。

プレラベル化機能標準装備



【プレラベル機能】
(アミノ酸のOPA誘導体化)

各種サンプルバイアルを品揃え



バイアルホルダー

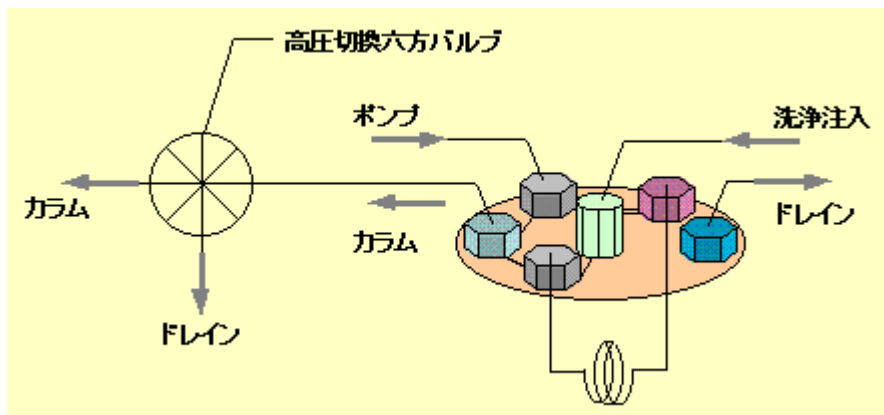
- (1)96穴プレート
- (2)汎用バイアル
- (3)大阪ソーダバイアル(100検体用)
- (4)大阪ソーダバイアル(200検体用)

※大阪ソーダバイアルには50 μ L用、250 μ L用の2種類を用意しています。

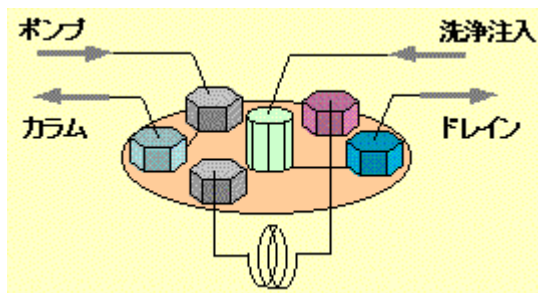
完全な洗浄システムの採用

サンプリング機構に完全な洗浄システムを採用することにより、コンタミネーション、キャリーオーバーを無くしました。

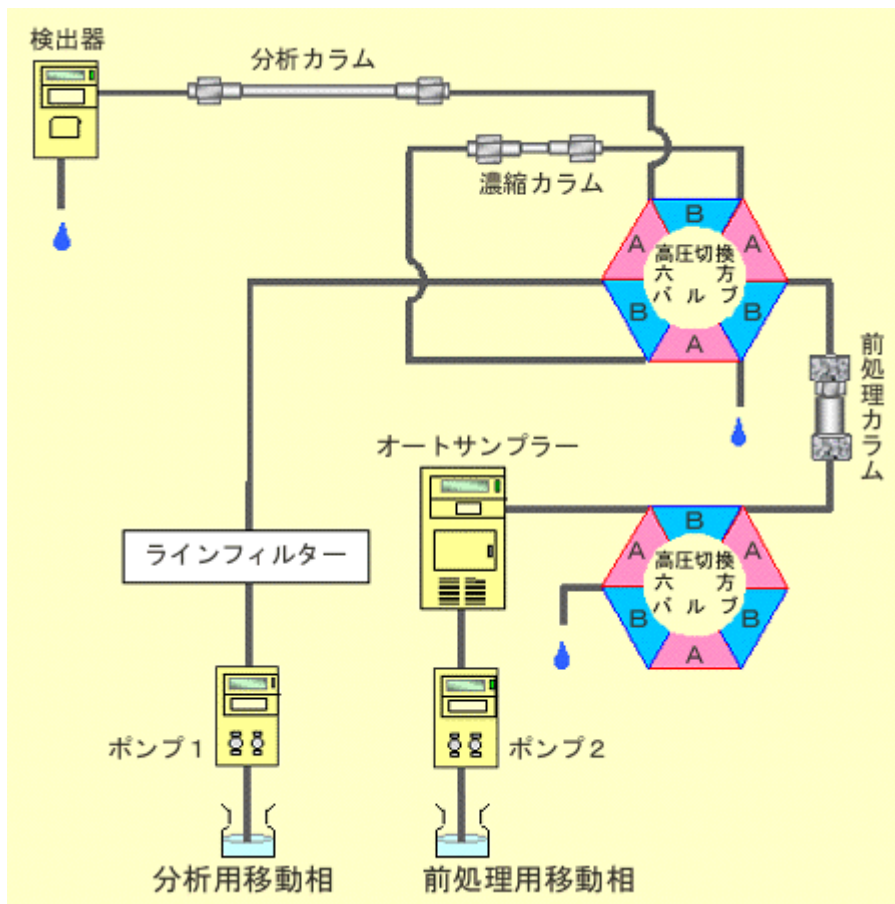
【ダブルインジェクションウォッシュ機能】
サンプルループ及び配管を洗浄



【ポストインジェクションウォッシュ機能】
洗液をバイアルに入れて、指定することが可能。
シリンジ、ニードル、インジェクションポート及びインジェクションバルブ内流路を洗浄。



【ダブルインジェクションウォッシュ機能を組み込んだ装置構成】



高感度かつ高精度な分析

低デッドボリューム構造

インジェクションバルブの容量を $1.9\mu\text{L}$ と小さくすることで、試料の拡散を防御。内径 1.0mm のセミマイクロカラムも使用可能です。

【デッドボリュームの違いによるセミマイクロ分析】

セミマイクロ使用時のナフタレン(保持時間約12分)ピークの理論段数比較

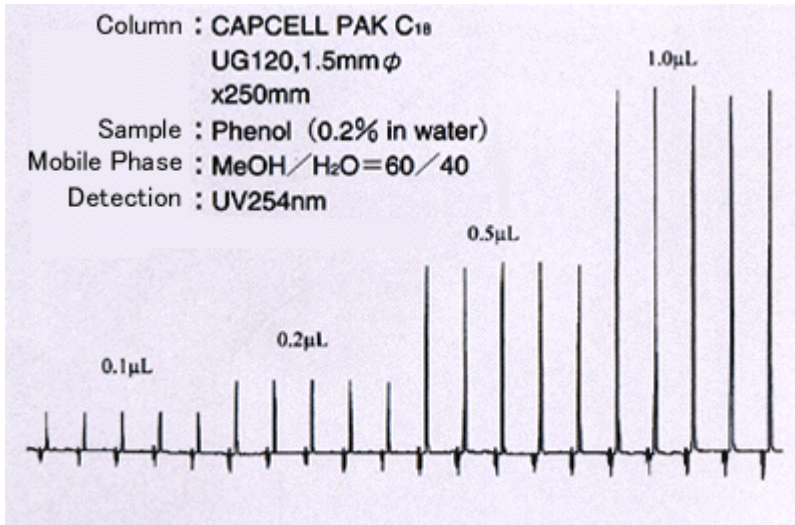
	理論段数
NANOSPACE SI-2	
配管径 $0.065\text{mm}\phi$	20600
配管径 $0.13\text{mm}\phi$	17500
A社セミマイクロ対応 HPLC	3400

カラム : CAPCELL PAK C_{18} UG120 S5 $1.0\text{mm}\phi \times 250\text{mm}$
 試料 : ナフタレン
 移動相 : アセトニトリル/水 = 55/45
 流量 : $50\mu\text{L}/\text{min}$
 検出 : UV254nm
 注入量 : $2\mu\text{L}$

高い精度と耐久性

微量試料注入時においても、高い注入精度と再現性を実現しました(1 μ L注入時においてもCV 1% 以下)。また、100nLのインジェクションも可能です。標準でサンプリング量は0.1~80.0 μ L。

* マルチプルインジェクション機能を使えば最大400 μ Lまでの注入が可能です。



効率の良いサンプリングシステム

PP製サンプルバイアル(50 μ L、250 μ L)の使用により、タンパク質、生体成分の分析に最適です。また貴重なサンプルを無駄にしません。

50 μ Lバイアル使用時: 最小必要試料量 = 注入量 + 2 μ L

テンキーによる簡単操作

テンキーによる操作でプログラミングを行います。

システムコントロール機能

S-MC、EZChrom Elite、Xcalibur®、Analyst®からフルコントロールが可能です。

【価格/仕様】

製品番号	3023
商品名	オートサンプラー
希望小売価格	1,770,000円
方式	可変計量型試料全注入方式
サンプルバイアル	250 μ L PP製 オプション: 2mL ガラス製, 96穴マイクロプレート, 50 μ L PP製
計量用マイクロシリンジ	100 μ L ガスタイト型
試料注入量	0.1~400.0 μ L (0.1 μ L 単位)
注入精度	RSD < 1% (1 μ L)
リピート注入回数	1~10回
サンプル処理数	100 (100検体用バイアルホルダー: 50 μ L, 250 μ L PP製バイアル使用時) 200 (200検体用バイアルホルダー: 50 μ L, 250 μ L PP製バイアル使用時) 50 (50検体用バイアルホルダー: 2mL ガラス製バイアル使用時) 96 (96検体用バイアルホルダー: 96穴マイクロプレート使用時)

試料冷却	電子冷却 4~20 °C(可変設定)
使用圧力	35 MPa(MAX)
割込分析機能	標準装備
洗浄ポート	標準装備
異常診断機能	標準装備
外部入出力シグナル	インテグレータースタート, オートゼロ, プログラムスタート, エンド, ストップ, エラー, シスココネクター
電源	AC 100-240 V, 50/60 Hz, 350 W
大きさ	258(W)×457(H)×501(D) mm
重量	約31 kg