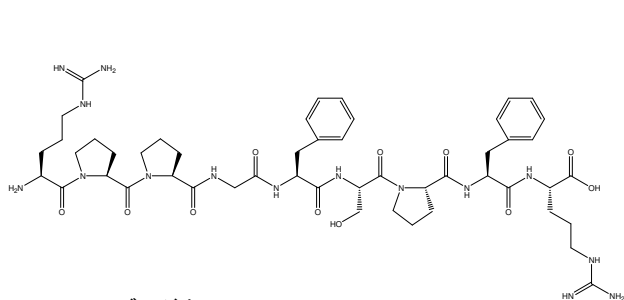
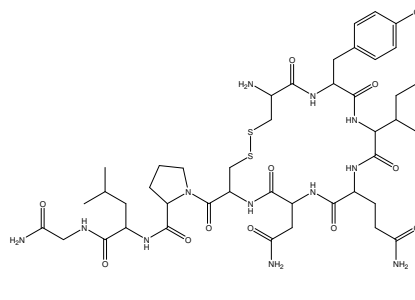


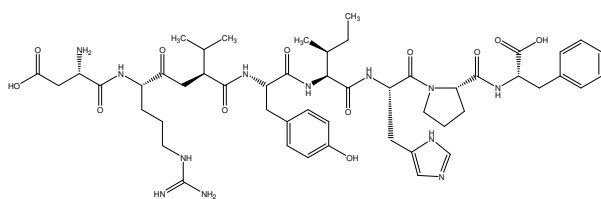
標準ペプチド7種を CAPCELL PAK C<sub>18</sub> MGII S2 (2.0 mm i.d. x 50 mm) を用いて超高速分析した例を示します。5分以内にすべて溶出し、ロット間の再現性も良好でした。



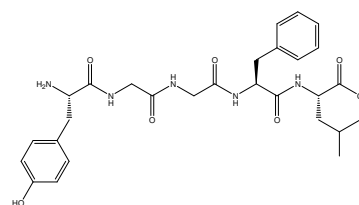
1. ブラジキニン (50 µg/mL)  
Bradykinin (M.W. 1060.2)



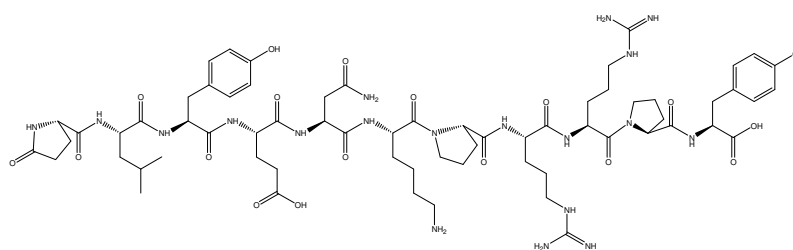
2. オキシトシン (50 µg/mL)  
Oxytocin (M.W. 1007.2)



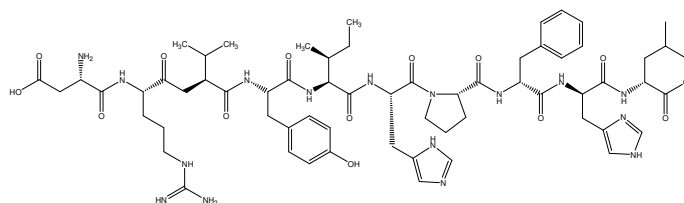
3. アンジオテンシン II (50 µg/mL)  
Angiotensin II (M.W. 1046.2)



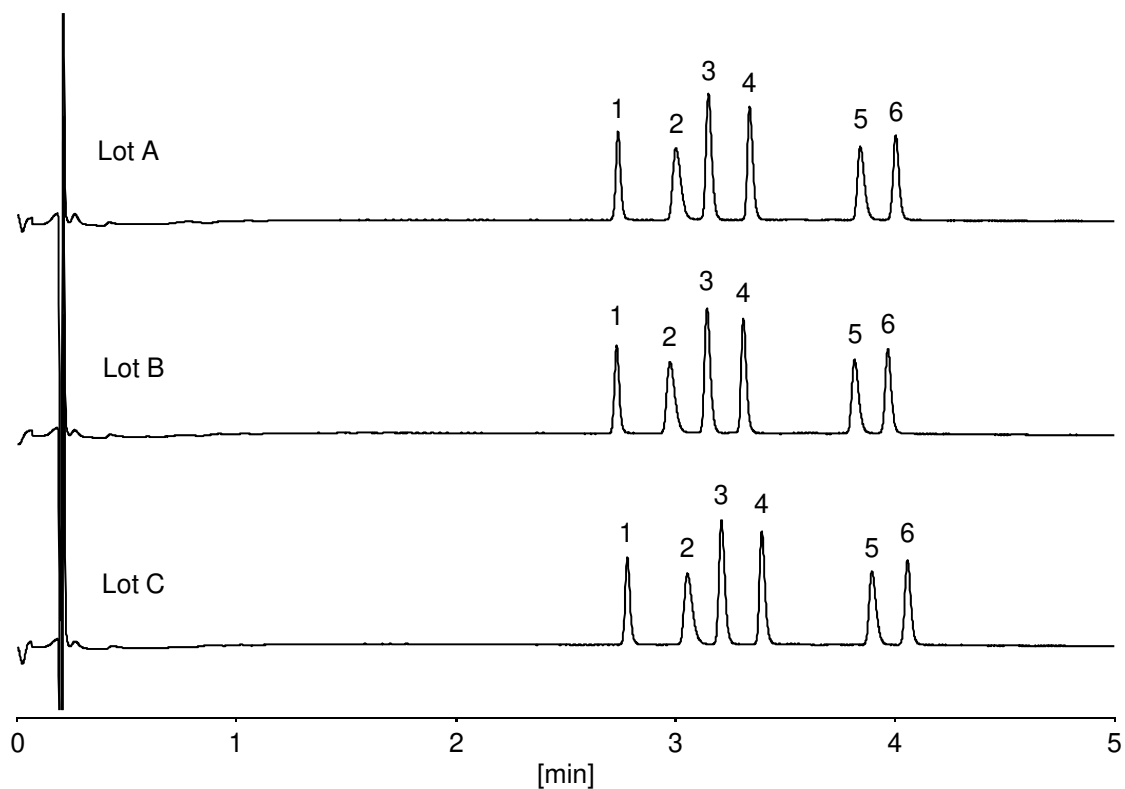
4. ロイシン-エンケファリン (50 µg/mL)  
Leucine-Enkephalin (M.W. 555.6)



5. ニューロテンシン (50 µg/mL)  
Neurotensin (M.W. 1672.9)



6. アンジオテンシン I (50 µg/mL)  
Angiotensin I (M.W. 1296.5)



【HPLC Conditions】

Column : CAPCELL PAK C<sub>18</sub> MGII S2 ; 2.0 mm i.d. x 50 mm  
 Mobile phase : A) 0.1 vol% TFA, H<sub>2</sub>O / CH<sub>3</sub>CN = 90 / 10  
                   B) 0.1 vol% TFA, H<sub>2</sub>O / CH<sub>3</sub>CN = 50 / 50  
                   B 0 % (0 min) -> 50 % (5 min) -> 0 % (5.1 min) Gradient  
 Flow rate : 1 mL/min  
 Temperature : 40 °C  
 Detection : UV 210 nm  
 Inj. vol. : 2 μL  
 Sample dissolved in : H<sub>2</sub>O  
 ※ 1 μg/mL = 1 ppm