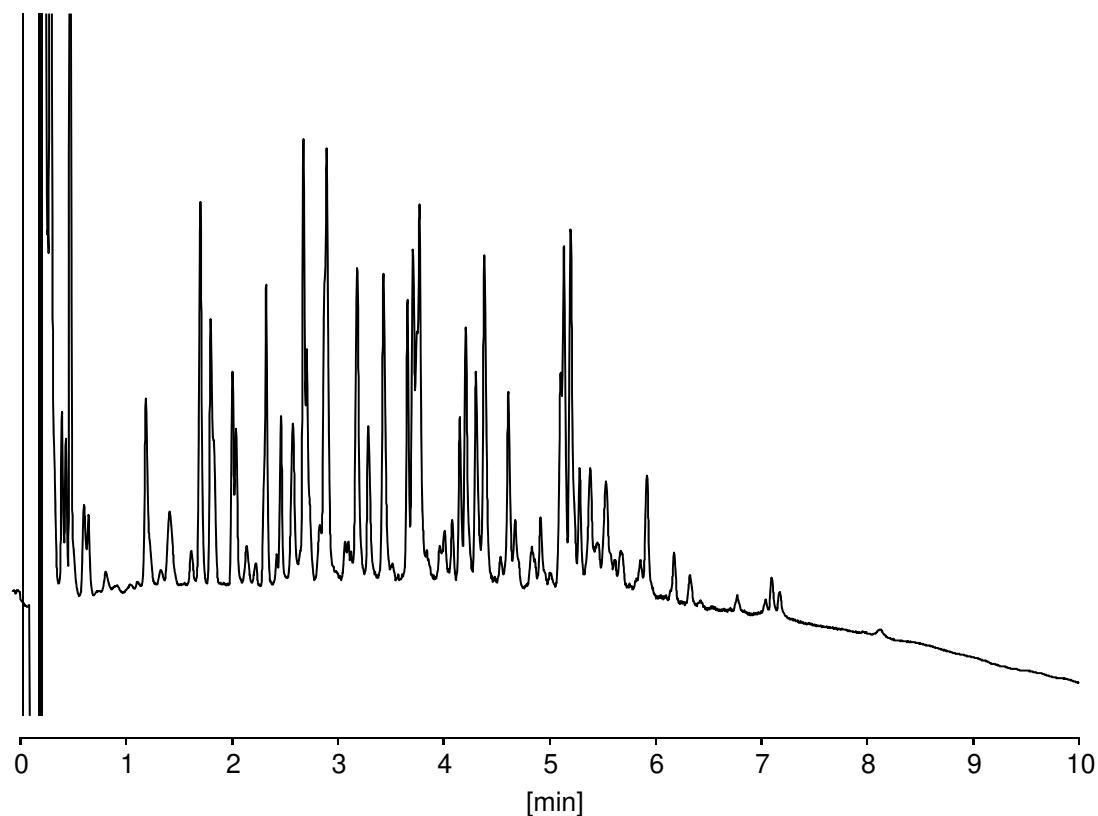


BSAトリプシン消化物

Tryptic digest of BSA

牛血清アルブミンをトリプシン消化した消化物を CAPCELL PAK C₁₈ MGII S2 (2.0 mm i.d. x 50 mm) を用いて高速分析した例を示します。



【HPLC Conditions】

Column : CAPCELL PAK C₁₈ MGII S2 ; 2.0 mm i.d. x 50 mm
Mobile phase : A) 0.1 vol% TFA, H₂O / CH₃CN = 90 / 10
 B) 0.1 vol% TFA, H₂O / CH₃CN = 50 / 50
 B 0% (0 min) -> 100 % (10 min) -> 0% (10.1 min) Gradient
Flow rate : 1 mL/min
Temperature : 40 °C
Detection : UV 210 nm
Inj. vol. : 4 μL
Sample : Tryptic digest of BSA
Sample dissolved in : H₂O
※ 1 μg/mL = 1 ppm