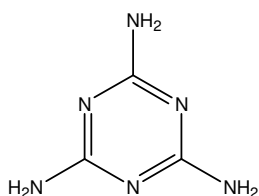


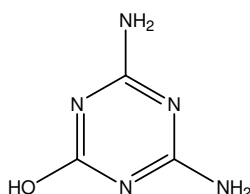
メラミン関連化合物

Melamine related compounds

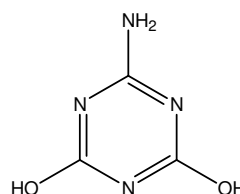
s-トリアジン誘導体に代表されるメラミン、メラミンを加水分解することで得られるアンメリン、アンメリド及びシアヌル酸は窒素分を含有する非常に極性の高い化合物です。ここでは、PC HILIC S3 (2.0 mm i.d. x 150 mm) を用いた分析例を示します。



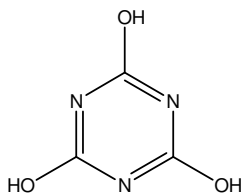
1. メラミン (5 µg/mL)
Melamine (M.W.126.1)



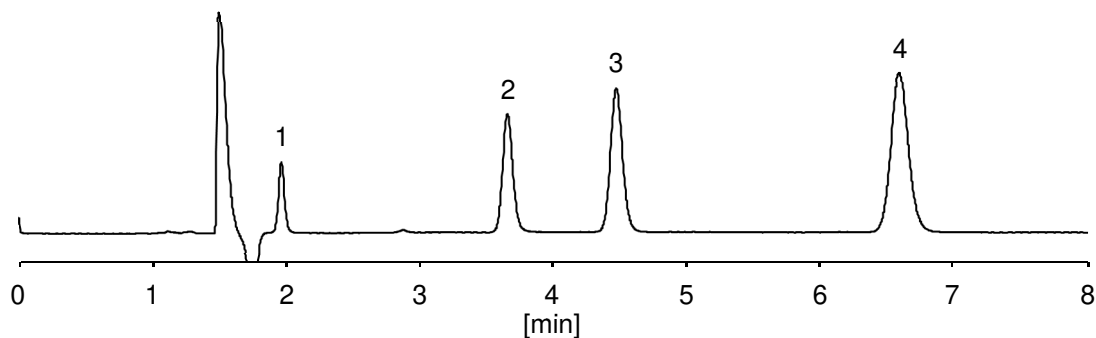
2. アンメリン (50 µg/mL)
Ammeline (M.W.127.1)



3. アンメリド (50 µg/mL)
Ammelide (M.W.128.1)



4. シアヌル酸 (500 µg/mL)
Cyanuric acid (M.W.129.1)



【HPLC Conditions】

Column	: PC HILIC S3 ; 2.0 mm i.d. x 150 mm
Mobile phase	: 10 mmol/L HCOONH ₄ / CH ₃ CN = 10 / 90
Flow rate	: 300 µL/min
Temperature	: 40 °C
Detection	: UV 210 nm
Inj. vol.	: 2 µL
Sample dissolved in	: 90 vol% CH ₃ OH
	※ 1 µg/mL = 1 ppm