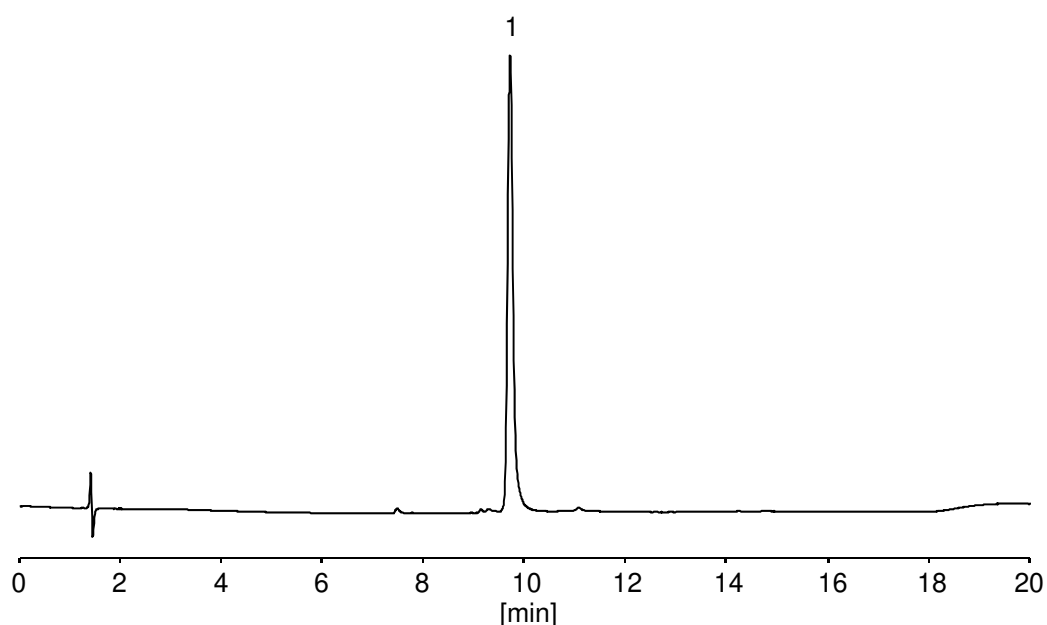


ラクトフェリンは、ピフィズス菌増殖作用・鉄吸収調節作用・抗炎症作用・免疫調節作用など多彩な生理機能を持つ糖タンパク質です。ここでは、Proteonavi S5 (2.0 mm i.d. x 100 mm) を用いた分析例を示します。良好なピーク形状が得られています。

1. ラクトフェリン (4000 µg/mL)
Lactoferrin (M.W. 83 kDa)



【HPLC Conditions】

Column : Proteonavi S5 ; 2.0 mm i.d. x 100 mm
Mobile phase : A) 0.05 vol% TFA, B) 0.05 vol% TFA, CH₃CN
B 10 % (0 min) -> 60 % (10 min) -> 60% (15 min)
-> 10 % (15.1 min) Gradient
Flow rate : 200 µL/min
Temperature : 40 °C
Detection : UV 280 nm
Inj. vol. : 2 µL
Sample dissolved in : H₂O
※ 1 µg/mL = 1 ppm