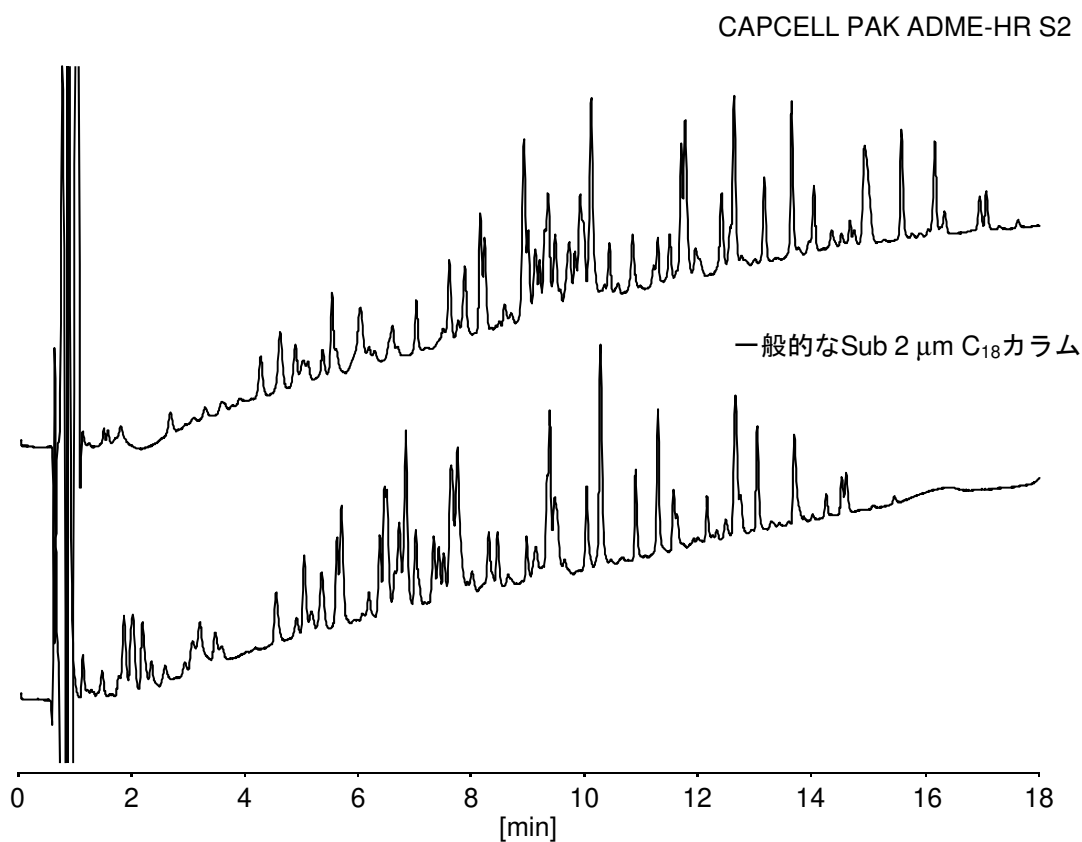


BSA トリプシン消化物

Tryptic digest of BSA

BSA トリプシン消化物の分析例を示します。CAPCELL PAK ADME-HR S2 (2.1 mm i.d. x 50 mm) 及び Sub 2 μm の一般的な C_{18} カラム (2.1 mm i.d. x 50 mm) の分離挙動を比較しました。ADME カラムは、 C_{18} カラムと比較して相対的にペプチド全体の保持力の増加が認められ、アナリティカルウィンドウが広がっています。このように、CAPCELL PAK ADME-HR は疎水性から親水性のペプチドの一斉分析に適したカラムです。



【HPLC Conditions】

Column size	: S2 ; 2.1 mm i.d. x 50 mm
Mobile phase	: A) 0.1 vol% TFA, B) 0.1 vol% TFA, CH_3CN B 10 % (0 min) -> 50 % (20 min) -> 10 % (20.1 min) Gradient
Flow rate	: 200 $\mu\text{L}/\text{min}$
Temperature	: 40 $^{\circ}\text{C}$
Detection	: UV 210 nm
Inj. vol.	: 2 μL
Sample	: Tryptic digest of BSA
Sample dissolved in	: H_2O ※ 1 $\mu\text{g}/\text{mL}$ = 1 ppm