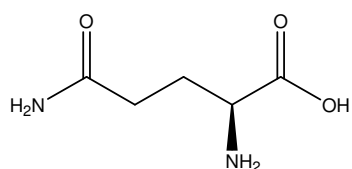


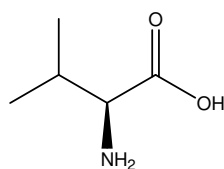
アミノ酸

Amino acids

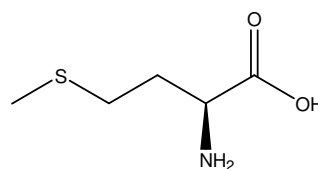
筋肉のエネルギー代謝や合成等に関わるバリン・ロイシン・イソロイシン (BCAA)、窒素 (アンモニア) のバランス制御に関連するグルタミン及びメチオニン は体内のたんぱく質を構成するアミノ酸です。ここでは、CAPCELL PAK ADME-HR S2 (2.1 mm i.d. x 50 mm) を用いた超高速分析例を示します。1分以内にベースライン分離を達成しています。



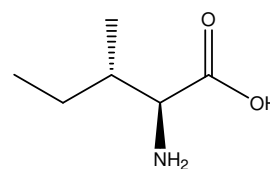
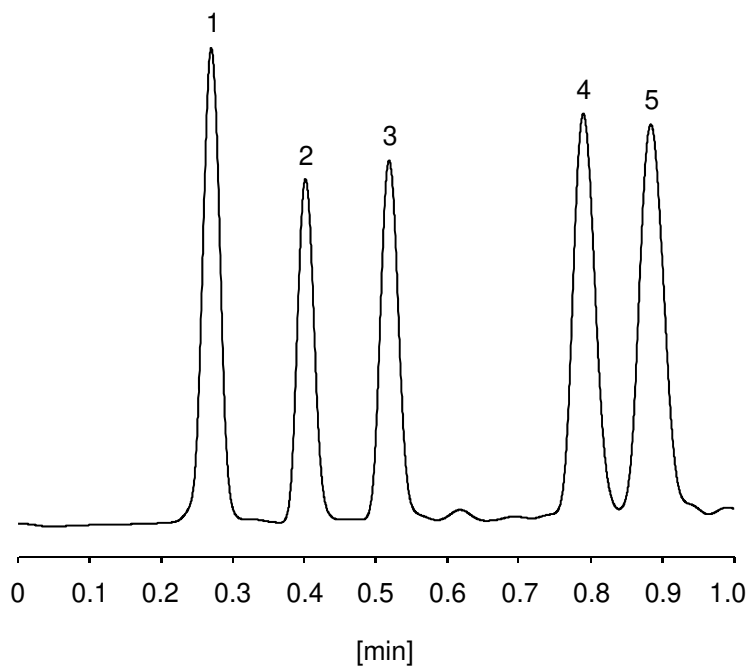
1. L-グルタミン (50 µg/mL)
L-Glutamine (M.W. 146.1)



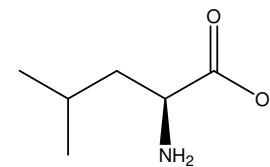
2. L-バリン (50 µg/mL)
L-Valine (M.W. 117.2)



3. L-メチオニン (50 µg/mL)
L-Methionine (M.W. 149.2)



4. L-イソロイシン (50 µg/mL)
L-Isoleucine (M.W. 131.2)



5. L-ロイシン (50 µg/mL)
L-Leucine (M.W. 131.2)

【HPLC Conditions】

Column	: CAPCELL PAK ADME-HR S2 ; 2.1 mm i.d. x 50 mm
Mobile phase	: 0.5 vol% HCOOH
Flow rate	: 800 µL/min
Temperature	: 40 °C
Detector	: NQAD (Evaporation 60 °C, Nebulizer 30 °C)
Inj. vol.	: 1 µL
Sample dissolved in	: H ₂ O

※ 1 µg/mL = 1 ppm