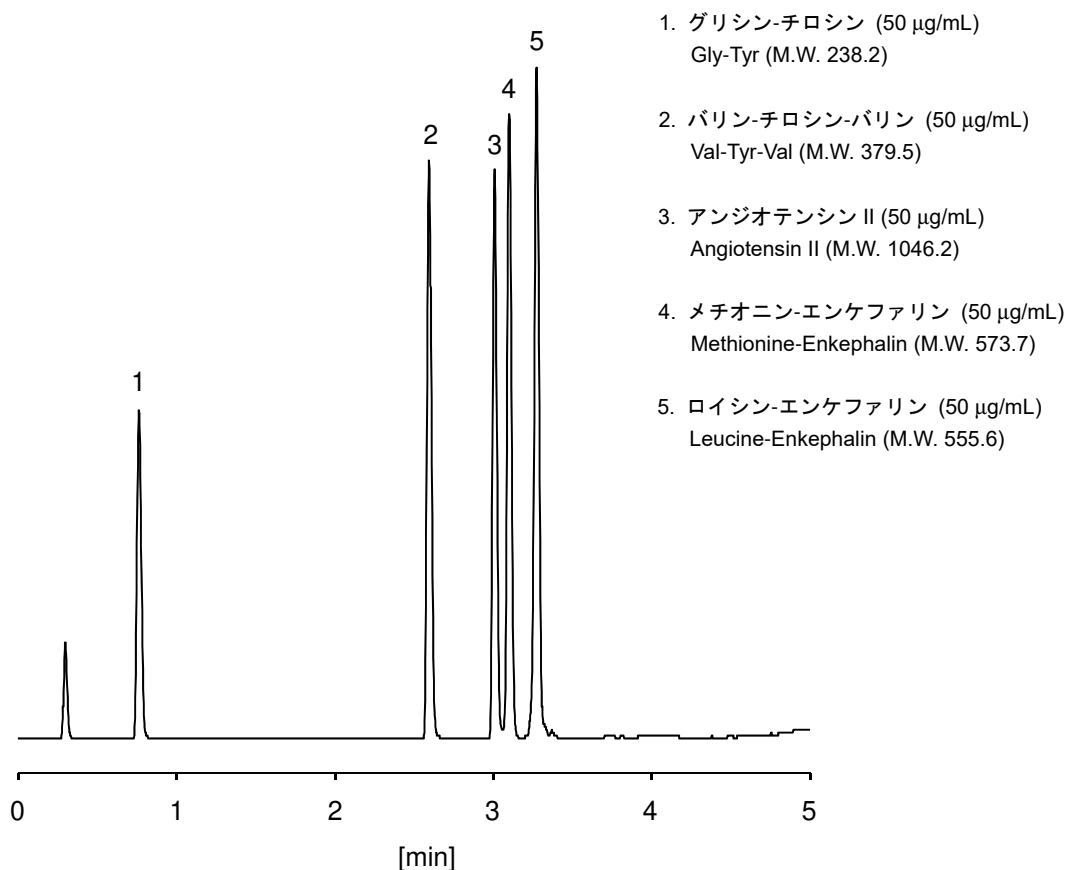


標準ペプチド 5 種類の分析例を示します。ここでは、高速分析に適した CAPCELL PAK ADME-HR S2 (2.1 mm i.d. x 50 mm) を用いました。ジペプチド及びトリペプチドについて十分な保持が得られています。



【HPLC Conditions】

Column : CAPCELL PAK ADME-HR S2 ; 2.1 mm i.d. x 50 mm
Mobile phase : A) 0.1 vol% HCOOH, B) 0.1 vol% HCOOH, CH₃CN
B 5 % (0 min) -> 90 % (5 min) -> 5 % (5.1 min) Gradient
Flow rate : 600 µL/min
Temperature : 40 °C
Detector : NQAD (Evaporation 60 °C, Nebulizer 30 °C)
Inj. vol. : 1 µL
Sample dissolved in : H₂O
※ 1 µg/mL = 1 ppm